

月単位の市民1人あたりのもやすごみ排出重量を「見える化」しています。

ごみは排出する私たちにも責任があります。生ごみの水切りや堆肥化、紙ごみや衣類などの分別により、もやすごみの量を削減しましょう。

焼却するごみの量を減らすことは地球にもやさしいため、市民のみなさんご協力をお願いします。



【令和5年度】西予市 可燃ごみ排出量

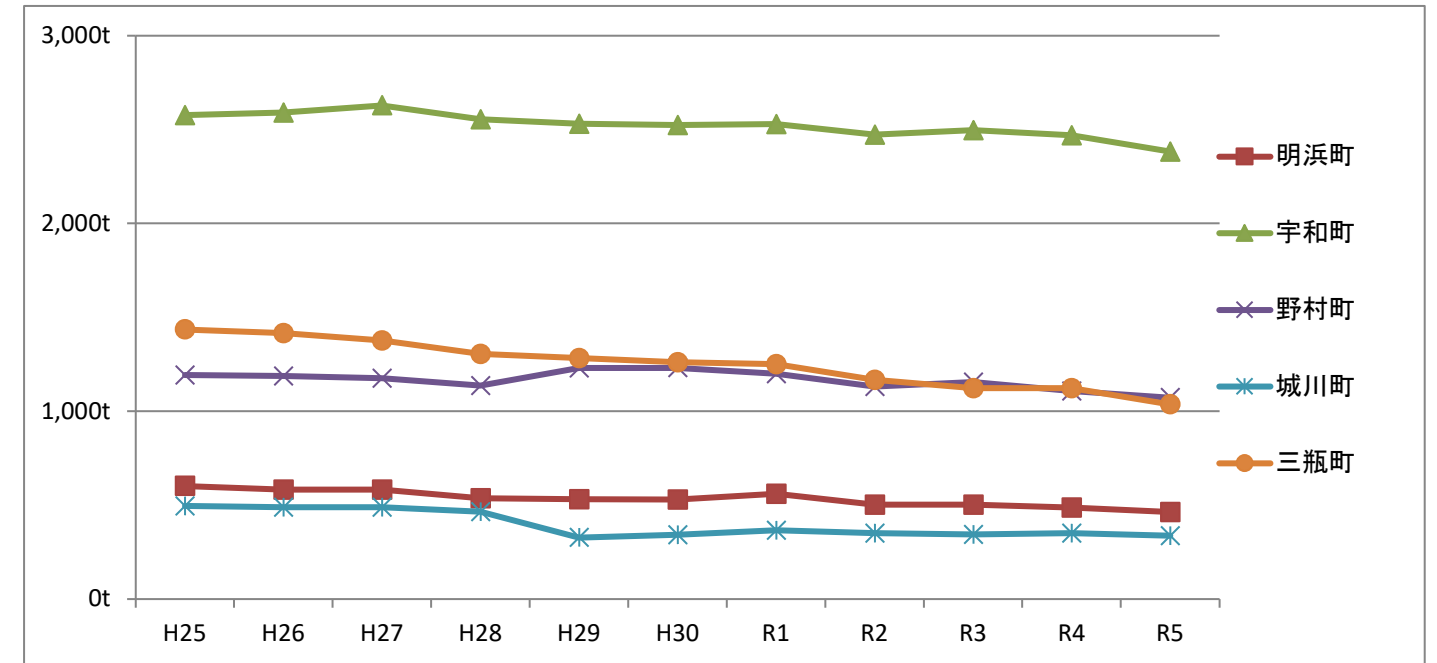
焼却単価 28,000円

2023	可燃ごみ	4月	5月	6月	7月	8月	9月	10月	11月	12月	1月	2月	3月	合計
明浜町	排出量/月	37.69t	42.19t	39.23t	41.85t	42.84t	34.45t	39.66t	36.68t	36.96t	38.64t	37.73t	35.13t	463.05t 12,965,400円
	人口(月末)	2,763人	2,760人	2,754人	2,749人	2,742人	2,736人	2,735人	2,732人	2,718人	2,715人	2,712人	2,694人	
	排出量/人/月	13.64kg	15.29kg	14.24kg	15.22kg	15.62kg	12.59kg	14.50kg	13.43kg	13.60kg	14.23kg	13.91kg	13.04kg	
	焼却費(円)	1,055,320	1,181,320	1,098,440	1,171,800	1,199,520	964,600	1,110,480	1,027,040	1,034,880	1,081,920	1,056,440	983,640	
宇和町	排出量/月	201.04t	213.88t	196.81t	208.72t	222.25t	196.12t	191.33t	192.27t	206.62t	197.90t	172.57t	182.05t	2381.56t 66,683,680円
	人口(月末)	16,221人	16,219人	16,201人	16,234人	16,246人	16,205人	16,199人	16,192人	16,157人	16,128人	16,130人	16,056人	
	排出量/人/月	12.39kg	13.19kg	12.15kg	12.86kg	13.68kg	12.10kg	11.81kg	11.87kg	12.79kg	12.27kg	10.70kg	11.34kg	
	焼却費(円)	5,629,120	5,988,640	5,510,680	5,844,160	6,223,000	5,491,360	5,357,240	5,383,560	5,785,360	5,541,200	4,831,960	5,097,400	
野村町	排出量/月	91.47t	92.62t	86.30t	93.13t	98.43t	83.31t	87.23t	87.76t	95.51t	92.78t	81.26t	82.91t	1072.71t 30,035,880円
	人口(月末)	7,058人	7,057人	7,036人	7,018人	7,009人	6,995人	6,967人	6,956人	6,959人	6,929人	6,914人	6,875人	
	排出量/人/月	12.96kg	13.12kg	12.27kg	13.27kg	14.04kg	11.91kg	12.52kg	12.62kg	13.72kg	13.39kg	11.75kg	12.06kg	
	焼却費(円)	2,561,160	2,593,360	2,416,400	2,607,640	2,756,040	2,332,680	2,442,440	2,457,280	2,674,280	2,597,840	2,275,280	2,321,480	
城川町	排出量/月	26.35t	30.79t	27.26t	26.79t	30.62t	27.64t	30.00t	25.57t	28.05t	30.92t	25.44t	26.85t	336.28t 9,415,840円
	人口(月末)	2,852人	2,848人	2,843人	2,835人	2,827人	2,816人	2,809人	2,803人	2,797人	2,783人	2,767人	2,751人	
	排出量/人/月	9.24kg	10.81kg	9.59kg	9.45kg	10.83kg	9.82kg	10.68kg	9.12kg	10.03kg	11.11kg	9.19kg	9.76kg	
	焼却費(円)	737,800	862,120	763,280	750,120	857,360	773,920	840,000	715,960	785,400	865,760	712,320	751,800	
三瓶町	排出量/月	88.75t	97.45t	88.66t	92.74t	95.46t	79.88t	86.99t	77.77t	85.23t	87.79t	77.28t	79.04t	1037.04t 29,037,120円
	人口(月末)	5,972人	5,963人	5,952人	5,948人	5,940人	5,931人	5,911人	5,908人	5,907人	5,884人	5,860人	5,829人	
	排出量/人/月	14.86kg	16.34kg	14.90kg	15.59kg	16.07kg	13.47kg	14.72kg	13.16kg	14.43kg	14.92kg	13.19kg	13.56kg	
	焼却費(円)	2,485,000	2,728,600	2,482,480	2,596,720	2,672,880	2,236,640	2,435,720	2,177,560	2,386,440	2,458,120	2,163,840	2,213,120	
合計		445.30t	476.93t	438.26t	463.23t	489.60t	421.40t	435.21t	420.05t	452.37t	448.03t	394.28t	405.98t	5290.64t

【西予市 可燃ごみ年間排出量推移】

*令和2年度以降は新型コロナウイルス感染症の影響もあり大きく減少しています。

年間排出量	明浜町	宇和町	野村町	城川町	三瓶町	家庭系
H25	602.20t	2,575.15t	1,192.20t	495.61t	1,435.69t	6,300.85t
H26	582.03t	2,589.42t	1,186.81t	489.30t	1,415.66t	6,263.22t
H27	581.73t	2,628.28t	1,175.59t	487.98t	1,375.89t	6,249.47t
H28	536.28t	2,553.78t	1,135.78t	465.07t	1,304.80t	5,995.71t
H29	531.97t	2,529.06t	1,229.58t	328.22t	1,282.60t	5,901.43t
H30	528.90t	2,522.23t	1,230.95t	342.11t	1,260.44t	5,884.63t
R1	559.64t	2,528.27t	1,199.48t	366.53t	1,250.51t	5,904.43t
R2	502.30t	2,472.32t	1,131.58t	350.29t	1,167.11t	5,623.60t
R3	502.87t	2,495.40t	1,155.03t	343.23t	1,122.25t	5,618.78t
R4	486.06t	2,467.82t	1,106.48t	350.66t	1,121.79t	5,532.81t
R5	463.05t	2,381.56t	1,072.71t	336.28t	1,037.04t	5,290.64t



*平成28年度までは八幡浜南環境センター(明浜町・宇和町・三瓶町)の焼却量

野村クリーンセンター(野村・城川)は人口で按分していたため、H29データに違いが出ています。平成29年度からは全量八幡浜南環境センター焼却のデータです。

【西予市の資源ごみ資源化量推移】

*人口減により減少傾向にあります。

(注)宇和町・野村町の1人あたりの資源化量が少ない傾向にあります。直接資源化できる施設があることや自主回収団体があるためと考えられます。

2023	西予市 資源ごみ年間資源化量					家庭系
町別	明浜町	宇和町	野村町	城川町	三瓶町	合計
資源ごみ(年間)	159.68t	753.34t	275.97t	148.73t	370.66t	1,708.38t
人口(R5.10.1)	2,736人	16,202人	6,992人	2,816人	5,930人	34,676人
1人あたり資源化量/年	58.36t	46.50t	39.47t	52.82t	62.51t	49.27t

年間排出量	明浜町	宇和町	野村町	城川町	三瓶町	家庭系
H25	243.06t	812.03t	349.36t	241.46t	557.58t	2203.49t
H26	240.60t	779.82t	338.41t	228.42t	543.90t	2131.15t
H27	225.67t	768.43t	322.07t	216.62t	495.14t	2027.93t
H28	202.86t	734.15t	324.50t	197.11t	452.52t	1911.14t
H29	193.53t	719.91t	318.92t	191.29t	436.11t	1859.76t
H30	205.11t	756.68t	321.38t	179.70t	472.20t	1935.07t
R1	206.93t	782.81t	318.20t	171.29t	465.16t	1944.39t
R2	196.20t	781.63t	334.14t	180.88t	449.78t	1942.63t
R3	181.90t	768.33t	315.93t	172.61t	431.11t	1869.88t
R4	175.88t	817.65t	329.99t	175.63t	407.54t	1906.69t
R5	159.68t	753.34t	317.54t	165.47t	370.66t	1766.69t

