

月単位の市民1人あたりのもやすごみ排出重量を「見える化」しています。

ごみは排出する私たちにも責任があります。生ごみの水切りや堆肥化、紙ごみや衣類などの分別により、もやすごみの量を削減しましょう。

もやすごみの量を減らすことは地球にもやさしいため、市民のみなさんご協力をお願いします。

【令和7年度】もやすごみ排出量(家庭ごみのみ)

処理単価

43,800円/t

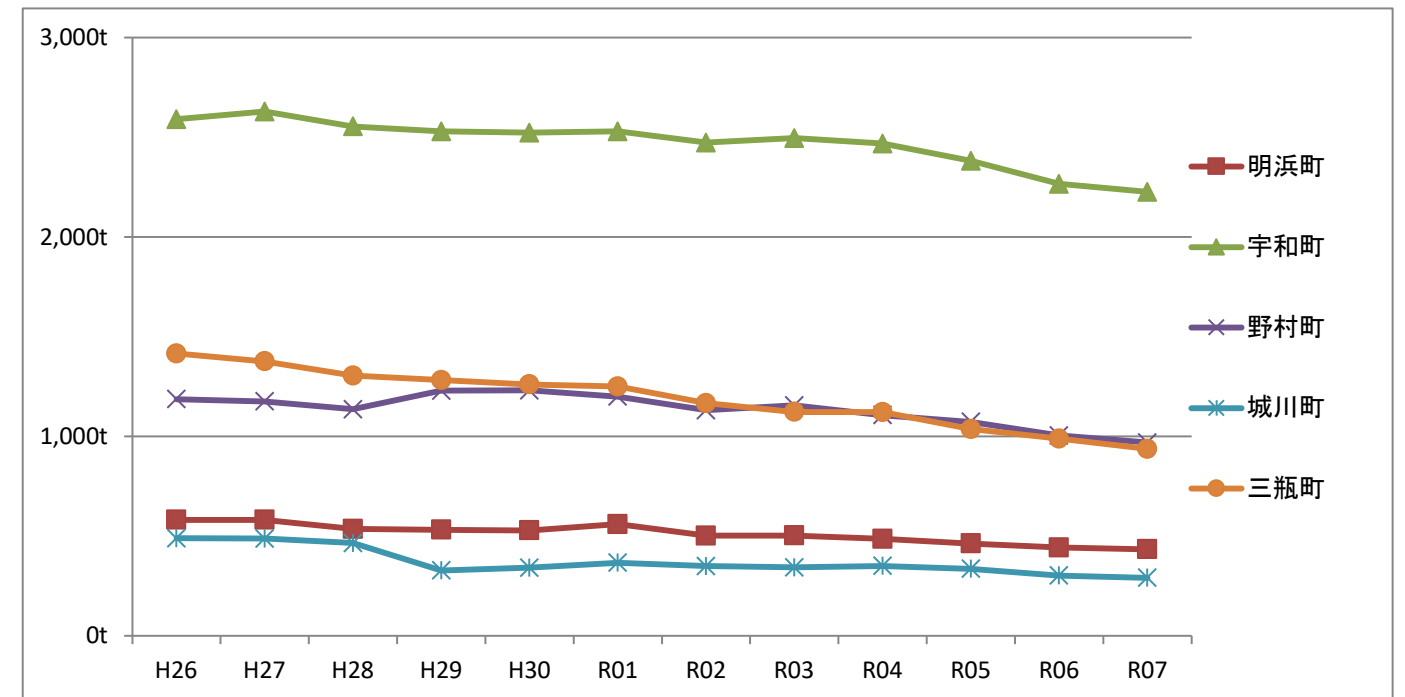
|     |         | 4月        | 5月        | 6月        | 7月        | 8月        | 9月        | 10月       | 11月       | 12月       | 1月        | 2月        | 3月        | 合計                      |
|-----|---------|-----------|-----------|-----------|-----------|-----------|-----------|-----------|-----------|-----------|-----------|-----------|-----------|-------------------------|
| 明浜町 | 排出量/月   | 35.50t    | 38.57t    | 37.44t    | 37.26t    | 35.61t    | 35.25t    | 37.01t    | 32.73t    | 38.51t    | 34.68t    | 32.11t    | 39.35t    | 434.02t<br>19,010,076円  |
|     | 人口(月末)  | 2,589人    | 2,572人    | 2,564人    | 2,562人    | 2,566人    | 2,572人    | 2,567人    | 2,557人    | 2,546人    | 2,538人    | 2,540人    | 2,527人    |                         |
|     | 排出量/人/月 | 13.71kg   | 15.00kg   | 14.60kg   | 14.54kg   | 13.88kg   | 13.71kg   | 14.42kg   | 12.80kg   | 15.13kg   | 13.66kg   | 12.64kg   | 15.57kg   |                         |
|     | 焼却費(円)  | 1,554,900 | 1,689,366 | 1,639,872 | 1,631,988 | 1,559,718 | 1,543,950 | 1,621,038 | 1,433,574 | 1,686,738 | 1,518,984 | 1,406,418 | 1,723,530 |                         |
| 宇和町 | 排出量/月   | 198.40t   | 199.32t   | 183.88t   | 193.74t   | 189.00t   | 173.01t   | 182.11t   | 175.58t   | 201.00t   | 188.83t   | 156.75t   | 184.06t   | 2225.68t<br>97,484,784円 |
|     | 人口(月末)  | 15,826人   | 15,815人   | 15,796人   | 15,794人   | 15,786人   | 15,771人   | 15,762人   | 15,744人   | 15,736人   | 15,722人   | 15,698人   | 15,593人   |                         |
|     | 排出量/人/月 | 12.54kg   | 12.60kg   | 11.64kg   | 12.27kg   | 11.97kg   | 10.97kg   | 11.55kg   | 11.15kg   | 12.77kg   | 12.01kg   | 9.99kg    | 11.80kg   |                         |
|     | 焼却費(円)  | 8,689,920 | 8,730,216 | 8,053,944 | 8,485,812 | 8,278,200 | 7,577,838 | 7,976,418 | 7,690,404 | 8,803,800 | 8,270,754 | 6,865,650 | 8,061,828 |                         |
| 野村町 | 排出量/月   | 82.83t    | 82.73t    | 81.10t    | 85.42t    | 82.50t    | 75.96t    | 80.49t    | 79.75t    | 88.63t    | 81.98t    | 67.44t    | 80.53t    | 969.36t<br>42,457,968円  |
|     | 人口(月末)  | 6,600人    | 6,586人    | 6,562人    | 6,552人    | 6,550人    | 6,543人    | 6,527人    | 6,508人    | 6,497人    | 6,477人    | 6,447人    | 6,428人    |                         |
|     | 排出量/人/月 | 12.55kg   | 12.56kg   | 12.36kg   | 13.04kg   | 12.60kg   | 11.61kg   | 12.33kg   | 12.25kg   | 13.64kg   | 12.66kg   | 10.46kg   | 12.53kg   |                         |
|     | 焼却費(円)  | 3,627,954 | 3,623,574 | 3,552,180 | 3,741,396 | 3,613,500 | 3,327,048 | 3,525,462 | 3,493,050 | 3,881,994 | 3,590,724 | 2,953,872 | 3,527,214 |                         |
| 城川町 | 排出量/月   | 24.81t    | 24.16t    | 21.88t    | 26.26t    | 25.41t    | 23.64t    | 23.94t    | 19.99t    | 29.18t    | 25.06t    | 21.34t    | 25.67t    | 291.34t<br>12,760,692円  |
|     | 人口(月末)  | 2,629人    | 2,630人    | 2,624人    | 2,620人    | 2,616人    | 2,612人    | 2,610人    | 2,607人    | 2,600人    | 2,586人    | 2,588人    | 2,569人    |                         |
|     | 排出量/人/月 | 9.44kg    | 9.19kg    | 8.34kg    | 10.02kg   | 9.71kg    | 9.05kg    | 9.17kg    | 7.67kg    | 11.22kg   | 9.69kg    | 8.25kg    | 9.99kg    |                         |
|     | 焼却費(円)  | 1,086,678 | 1,058,208 | 958,344   | 1,150,188 | 1,112,958 | 1,035,432 | 1,048,572 | 875,562   | 1,278,084 | 1,097,628 | 934,692   | 1,124,346 |                         |
| 三瓶町 | 排出量/月   | 86.94t    | 88.30t    | 80.63t    | 80.78t    | 80.45t    | 75.63t    | 74.63t    | 68.80t    | 84.12t    | 74.41t    | 62.27t    | 79.87t    | 936.83t<br>41,033,154円  |
|     | 人口(月末)  | 5,621人    | 5,604人    | 5,582人    | 5,581人    | 5,545人    | 5,532人    | 5,515人    | 5,506人    | 5,492人    | 5,483人    | 5,466人    | 5,433人    |                         |
|     | 排出量/人/月 | 15.47kg   | 15.76kg   | 14.44kg   | 14.47kg   | 14.51kg   | 13.67kg   | 13.53kg   | 12.50kg   | 15.32kg   | 13.57kg   | 11.39kg   | 14.70kg   |                         |
|     | 焼却費(円)  | 3,807,972 | 3,867,540 | 3,531,594 | 3,538,164 | 3,523,710 | 3,312,594 | 3,268,794 | 3,013,440 | 3,684,456 | 3,259,158 | 2,727,426 | 3,498,306 |                         |
| 合計  | 428.48t | 433.08t   | 404.93t   | 423.46t   | 412.97t   | 383.49t   | 398.18t   | 376.85t   | 441.44t   | 404.96t   | 339.91t   | 409.48t   | 4857.23t  |                         |



【もやすごみ年間排出量推移(家庭ごみのみ)】

\*令和2年度以降は新型コロナウイルス感染症の影響もあり大きく減少しています。

| 年間排出量 | 明浜町     | 宇和町       | 野村町       | 城川町     | 三瓶町       | 合計        |
|-------|---------|-----------|-----------|---------|-----------|-----------|
| H26   | 582.03t | 2,589.42t | 1,186.81t | 489.30t | 1,415.66t | 6,263.22t |
| H27   | 581.73t | 2,628.28t | 1,175.59t | 487.98t | 1,375.89t | 6,249.47t |
| H28   | 536.28t | 2,553.78t | 1,135.78t | 465.07t | 1,304.80t | 5,995.71t |
| H29   | 531.97t | 2,529.06t | 1,229.58t | 328.22t | 1,282.60t | 5,901.43t |
| H30   | 528.90t | 2,522.23t | 1,230.95t | 342.11t | 1,260.44t | 5,884.63t |
| R01   | 559.64t | 2,528.27t | 1,199.48t | 366.53t | 1,250.51t | 5,904.43t |
| R02   | 502.30t | 2,472.32t | 1,131.58t | 350.29t | 1,167.11t | 5,623.60t |
| R03   | 502.87t | 2,495.40t | 1,155.03t | 343.23t | 1,122.25t | 5,618.78t |
| R04   | 486.06t | 2,467.82t | 1,106.48t | 350.66t | 1,121.79t | 5,532.81t |
| R05   | 463.05t | 2,381.56t | 1,072.71t | 336.28t | 1,037.04t | 5,290.64t |
| R06   | 443.20t | 2,265.14t | 1,004.73t | 302.47t | 988.48t   | 5,004.02t |
| R07   | 434.02t | 2,225.68t | 969.36t   | 291.34t | 936.83t   | 4,857.23t |



\*平成28年度までは八幡浜南環境センター(明浜町・宇和町・三瓶町)の焼却量

野村クリーンセンター(野村・城川)は人口で按分していたため、H29データに違いが出ています。平成29年度からは全量八幡浜市環境センター焼却のデータです。

【資源ごみ資源化量推移】

\*人口減により減少傾向にあります。

(注)宇和町・野村町の1人あたりの資源化量が少ない傾向にありますが、直接資源化できる施設があることや自主回収団体があるためと考えられます。

【令和7年度】資源ごみ年間資源化量

|                 | 明浜町       | 宇和町       | 野村町       | 城川町       | 三瓶町       | 合計        |
|-----------------|-----------|-----------|-----------|-----------|-----------|-----------|
| 資源ごみ(年間)        | 148.89t   | 767.89t   | 308.81t   | 155.20t   | 350.22t   | 1,731.01t |
| 人口(令和7年10月1日現在) | 2,572人    | 15,769人   | 6,541人    | 2,612人    | 5,531人    | 33,025人   |
| 1人あたり資源化量/年     | 57.89kg/年 | 48.70kg/年 | 47.21kg/年 | 59.42kg/年 | 63.32kg/年 | 52.42kg/年 |

【資源ごみ年間資源化量推移】

| 年間排出量 | 明浜町     | 宇和町     | 野村町     | 城川町     | 三瓶町     | 合計        |
|-------|---------|---------|---------|---------|---------|-----------|
| H26   | 240.60t | 779.82t | 338.41t | 228.42t | 543.90t | 2,131.15t |
| H27   | 225.67t | 768.43t | 322.07t | 216.62t | 495.14t | 2,027.93t |
| H28   | 202.86t | 734.15t | 324.50t | 197.11t | 452.52t | 1,911.14t |
| H29   | 193.53t | 719.91t | 318.92t | 191.29t | 436.11t | 1,859.76t |
| H30   | 205.11t | 756.68t | 321.38t | 179.70t | 472.20t | 1,935.07t |
| R01   | 206.93t | 782.81t | 318.20t | 171.29t | 465.16t | 1,944.39t |
| R02   | 196.20t | 781.63t | 334.14t | 180.88t | 449.78t | 1,942.63t |
| R03   | 181.90t | 768.33t | 315.93t | 172.61t | 431.11t | 1,869.88t |
| R04   | 175.88t | 817.65t | 329.99t | 175.63t | 407.54t | 1,906.69t |
| R05   | 159.68t | 753.34t | 317.54t | 165.47t | 370.66t | 1,766.69t |
| R06   | 151.24t | 774.76t | 307.87t | 154.20t | 370.24t | 1,758.31t |
| R07   | 148.89t | 767.89t | 308.81t | 155.20t | 350.22t | 1,731.01t |

