

5. 基本方針に基づく施策

5.1 地域（西予市）の環境を支える緑を保全育成する（環境保全系統）

野生生物の生息環境の保全、風の通り道や都市部の気温上昇などの気象環境の調整、身近に緑がある穏やかで豊かな生活環境の創出などに対処するための公園・緑地の配置検討を行うものであり、下記のような方針のもとに行います。

- ◆市街地内と一体となって、市街地の環境改善に寄与する市街地隣接部の山地や河川、農地を保全対象とする。
- ◆文化財や歴史遺産など特徴的な地域資源と一体となった緑地環境の保全や創出・育成を行う。
- ◆既存の樹林地、河川池沼、農地などは、相互に関連しながら多様な生物の生息空間として重要な役割を果たすことから保全対象とする。
- ◆緑の少ない市街地にあっては、神社の緑や公共施設の緑は地域の良好な生活環境にとって重要な緑であることからその保全を図る。

○西予都市計画区域（三瓶地区）（P18 参照）

- ・三瓶公園、保安林および地域森林計画対象民有林として指定されている山林、サイレン山と呼ばれ市街地に突出した尾根、斜面地の果樹園などの農用地指定の農地、朝立川および谷道川の河川の保全を図ります。
- ・身近な生活環境の修景・改善の拠点として、公園緑地の整備を図ります。

○西予都市計画区域（宇和地区）（P19, P20 参照）

- ・市街地背後の樹林地等は、良好な環境を支える緑地としての保全を図ります。
- ・重要伝統的建造物群保存地区に指定されている卯之町は史跡、文化財等が集積し、歴史的、文化的風土が形成されていることから、本地区と一体となった緑地環境の保全を行います。
- ・市街地に沿って流れる宇和川（肱川）は、良好な水辺空間を有していることから、自然生態の保全、風景を味わい楽しむ緑地として保全、整備を図ります。
- ・市街地周辺においては、地域の修景、環境改善に資するよう都市公園等の整備を図ります。

○西予都市計画区域（野村地区）（P21 参照）

- ・市街地背後の樹林地の中核となっている愛宕山公園および野村地区公園の保全活用を行います。
- ・市街地に沿って流れる肱川は、良好な水辺空間を有しているとともに、野村地区の骨格となる緑地であり、生物が移動できる通路としての役割や自然生態の保全、良好な環境に寄与する緑地として保全、整備を図ります。
- ・肱川右岸の階段状の地形となる斜面の緑の保全を図ります。
- ・都市計画区域内の農地は、気象緩和およびトンボやカエルなど身近な生き物の生息環境として重要な役割を果たしていることから、農用地は、地域の環境を支える緑地として位置づけます。

- 環境保全系統対応緑地
- 農業振興地域・農用地区域
 - 保安林区域
 - 河川区域
 - 公園・公共緑地
 - 地域森林計画対象民有林

- 都市計画区域
- 用途地域

八幡浜



朝立川の環境保全



斜面地の果樹園などの農用地の環境保全

地域森林計画対象
民有林の環境保全

保安林の環境保全



三瓶公園の環境保全

三瓶湾



サイレン山の環境保全

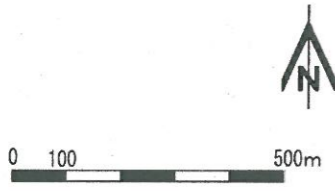
身近な生活環境の修景・改善の拠点
としての公園緑地の整備

明浜

宇和



谷道川の環境保全

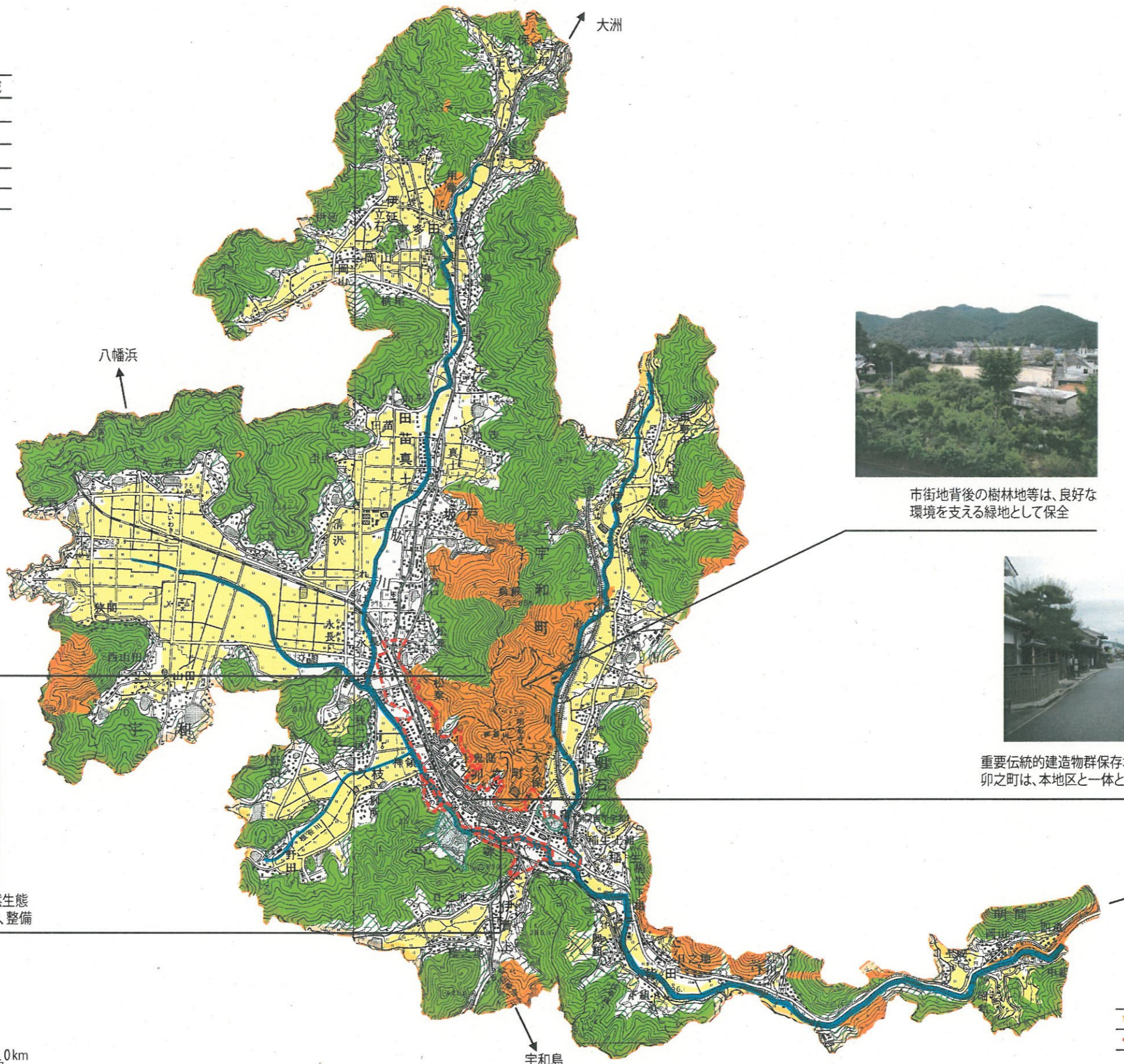


S = 1/12500

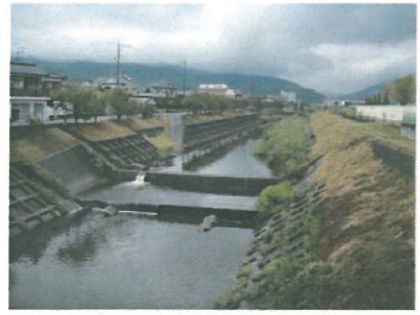
西予都市計画区域（三瓶地区）・環境保全系統緑地配置計画図

環境保全系統対応緑地

- 農業振興地域・農用地区域
- 公園・公共緑地
- 山地（保安林・鳥獣保護区）
- 山地（法によらない区域）
- 河川区域
- 地域森林計画対象民有林



市街地周辺においては、地域の修景、環境改善に資するよう都市公園等を整備



市街地に沿って流れる宇和川(肱川)は、自然生態の保全、風景を味わい楽しむ緑地として保全、整備



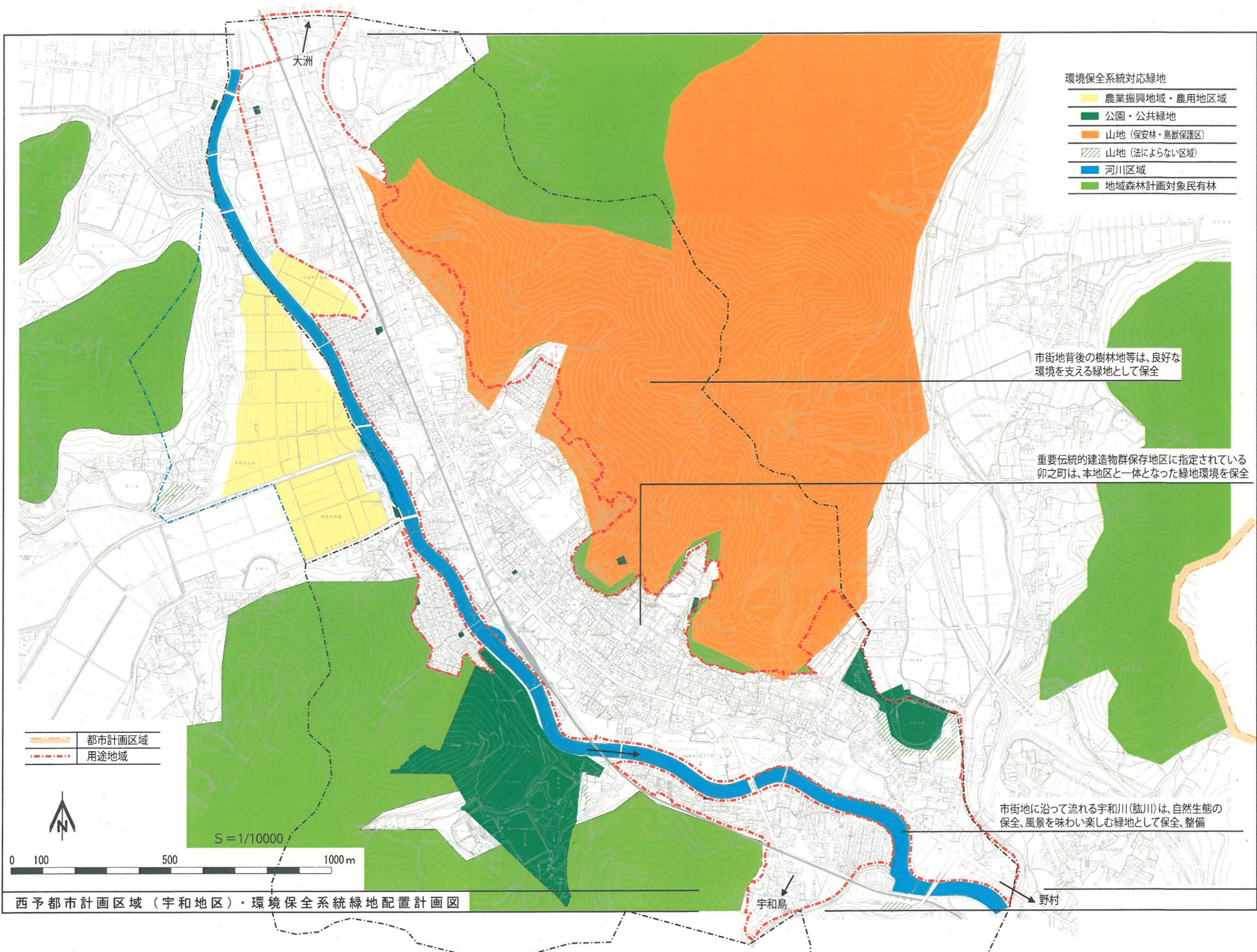
市街地背後の樹林地等は、良好な環境を支える緑地として保全



重要伝統的建造物群保存地区に指定されている卯之町は、本地区と一体となった緑地環境を保全

S=1/50000

西予都市計画区域（宇和地区）・環境保全系統緑地配置図



- 環境保全系統対応緑地
- 農業振興地域・農用地区域
 - 公園・公共緑地
 - 山地（保安林・鳥獣保護区）
 - 山地（法によらない区域）
 - 河川区域
 - 地域森林計画対象民有林

都市計画区域
用途地域



0 100 500 1000m

S = 1/10000

西予都市計画区域（宇和地区）・環境保全系統緑地配置計画図

宇和島

野村

市街地背後の樹林地等は、良好な環境を支える緑地として保全

重要伝統的建造物群保存地区に指定されている卯之町は、本地区と一体となった緑地環境を保全

市街地に沿って流れる宇和川(肱川)は、自然生態の保全、風景を味わい楽しむ緑地として保全、整備

環境保全系統対応緑地

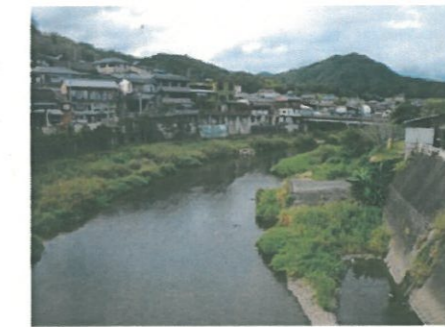
- 農業振興地域・農用地区域
- 公園・公共緑地
- 河川区域
- 段丘斜面樹林地
- 地域森林計画対象民有林



肱川右岸の階段状の地形となる斜面の緑の保全



都市計画区域内の農用地は、地域の環境を支える緑地として位置づけ



市街地に沿って流れる肱川は、生物が移動できる通路としての役割や自然生態の保全、良好な環境に寄与する緑地として保全、整備

市街地背後の樹林地の中核となっている愛宕山公園および野村地区公園の保全活用



愛宕山公園



野村地区公園



S=1/12500

- 都市計画区域
- 用途地域

西予都市計画区域（野村地区）・環境保全系統緑地配置計画図