

5.3 防災機能、まちの安全性を高めるための緑を保全確保する（防災系統）

災害の防止あるいは災害時における避難地、都市公害の緩和に対処するための公園・緑地の配置検討を行うものであり、下記のような方針のもとに行います。

- ◆自然災害の軽減に寄与する緑地の保全や緑地の確保を行う。
- ◆大規模火災、水害等の避難場所の確保を図る。

○西予都市計画区域（三瓶地区）（P29 参照）

- ・小規模ながら密集市街地が存在するとともに、市街地背後が急斜面であることから、避難地として、三瓶文化会館および三瓶小学校周辺、三瓶中学校グラウンドなどを位置づけます。
- ・南海地震などの大規模震災時の津波からの避難地として、三瓶公園や市街地にくさび状に突出したサイレン山などの利用を検討します。
- ・市街地の周りに斜面崩壊の恐れのある急傾斜地が点在していることから、保安林や地域森林計画対象民有林等法的規制のある斜面緑地等の保全を図ります。
- ・「地すべり危険箇所」「急傾斜地崩壊危険箇所」「土石流危険溪流」など自然災害が懸念される土地は保全を図ります。

○西予都市計画区域（宇和地区）（P30, 31 参照）

- ・市街地に隣接する樹林地および市街地に沿って流れる宇和川（肱川）は災害防止機能を有する緑地として保全を図ります。
- ・農地は雨水の一時貯留機能を有していることから、河川に対して洪水調節機能を有する緑地として保全を図ります。
- ・「地すべり危険箇所」「急傾斜地崩壊危険箇所」「土石流危険溪流」など自然災害が懸念される土地は保全を図ります。

○西予都市計画区域（野村地区）（P32 参照）

- ・火災、水害等の避難地として、愛宕山公園、野村地区公園の利用を検討します。
- ・「地すべり危険箇所」「急傾斜地崩壊危険箇所」「土石流危険溪流」など自然災害が懸念される土地は保全を図ります。

防災系統対応緑地

- 農業振興地域・農用地区域
- 保安林区域
- 公園・公共緑地
- 地域森林計画対象民有林

- 都市計画区域
- 用途地域

- 自然災害が懸念される地域
- 土石流危険渓流
 - 急傾斜地崩壊危険箇所
 - 地すべり危険箇所

八幡浜



自然災害が懸念される土地は保全



自然災害が懸念される土地は保全

地域森林計画対象民有林規制のある斜面緑地等の保全

保安林規制のある斜面緑地等の保全

三瓶公園 (大規模震災時の津波からの避難地としての利用の検討)

三瓶小学校 (避難地)

三瓶湾

サイレン山 (大規模震災時の津波からの避難地としての利用の検討)



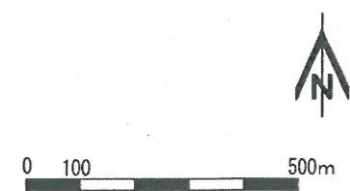
三瓶文化会館 (避難地)



三瓶中学校 (避難地)

明浜

宇和



S=1/12500

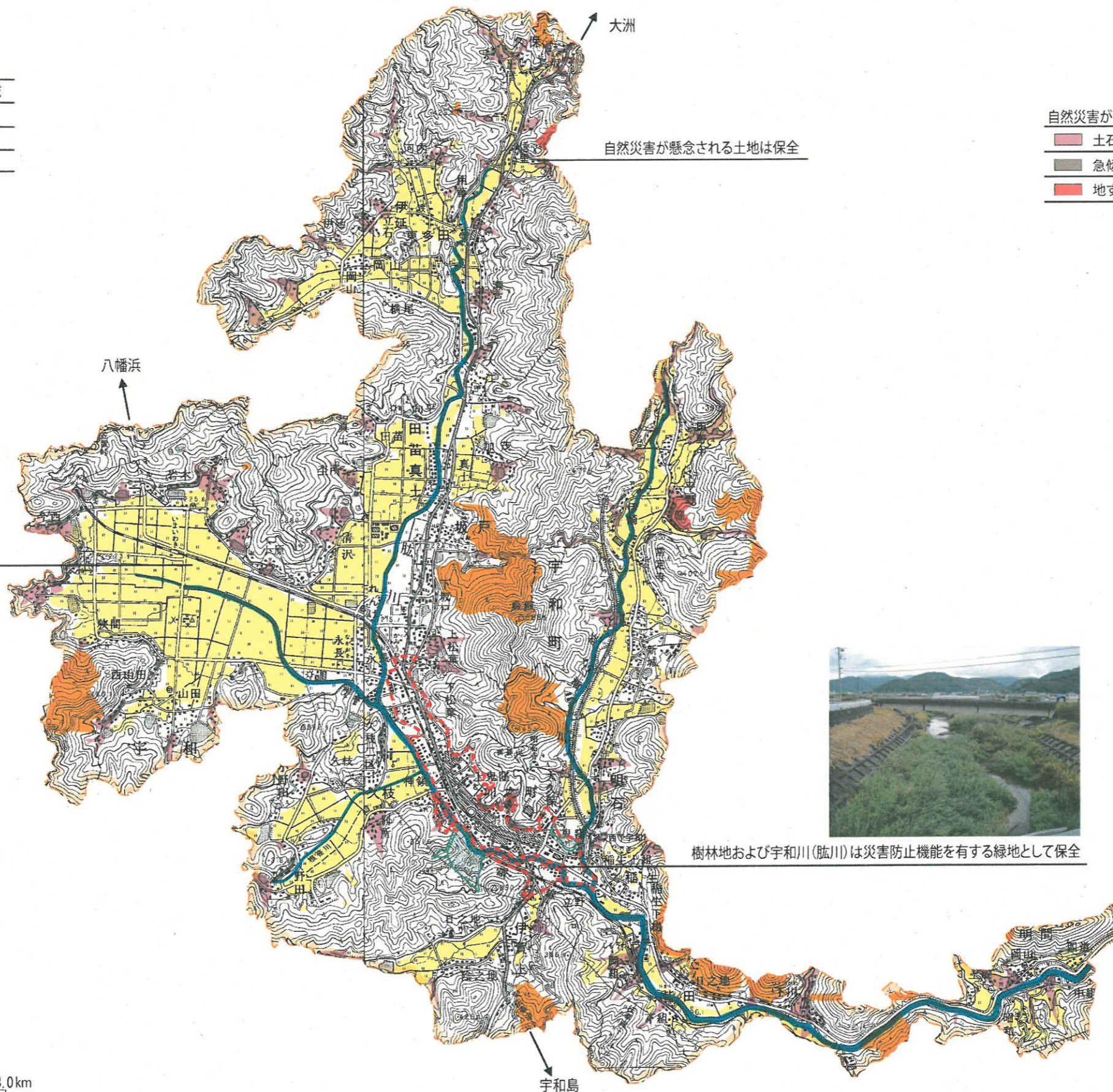
西予都市計画区域 (三瓶地区)・防災系統緑地配置計画図

防災系統対応緑地

- 農業振興地域・農用地区域
- 公園・公共緑地
- 保安林区域
- 河川区域



農地は、河川に対して洪水調節機能を有する緑地として保全



自然災害が懸念される地域

- 土石流危険渓流
- 急傾斜地崩壊危険箇所
- 地すべり危険箇所



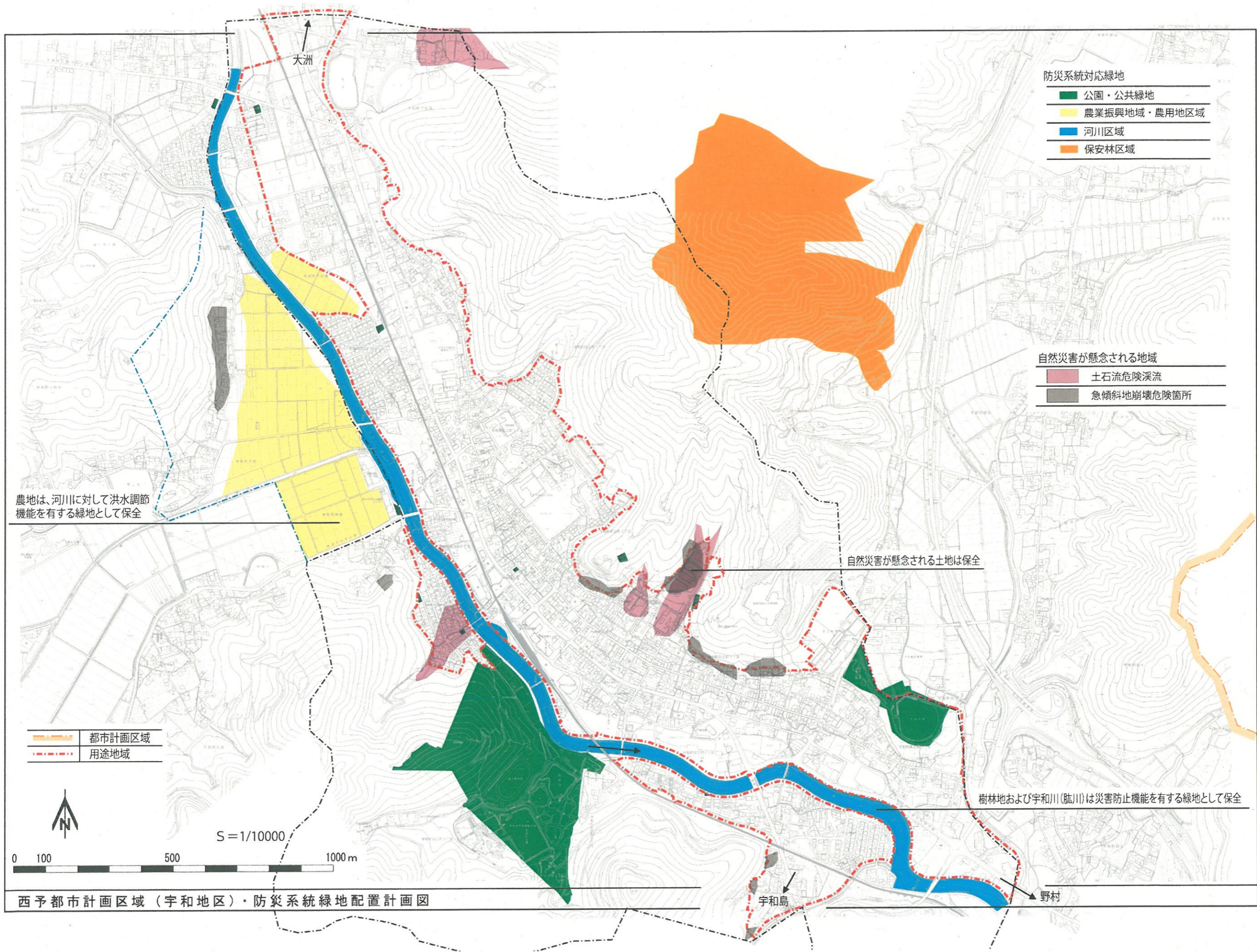
樹林地および宇和川(肱川)は災害防止機能を有する緑地として保全



S = 1/50000

- 都市計画区域
- 用途地域

西予都市計画区域（宇和地区）・防災系統緑地配置図



- 防災系統対応緑地
- 公園・公共緑地
 - 農業振興地域・農用地区域
 - 河川区域
 - 保安林区域

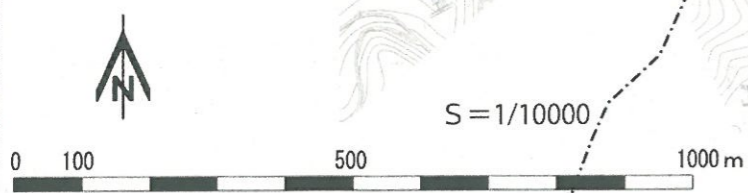
- 自然災害が懸念される地域
- 土石流危険渓流
 - 急傾斜地崩壊危険箇所

農地は、河川に対して洪水調節機能を有する緑地として保全

自然災害が懸念される土地は保全

樹林地および宇和川(脇川)は災害防止機能を有する緑地として保全

- 都市計画区域
- 用途地域



西予都市計画区域(宇和地区)・防災系統緑地配置計画図

防災系統対応緑地

公園・公共緑地

自然災害が懸念される地域
 土石流危険渓流
 急傾斜地崩壊危険箇所

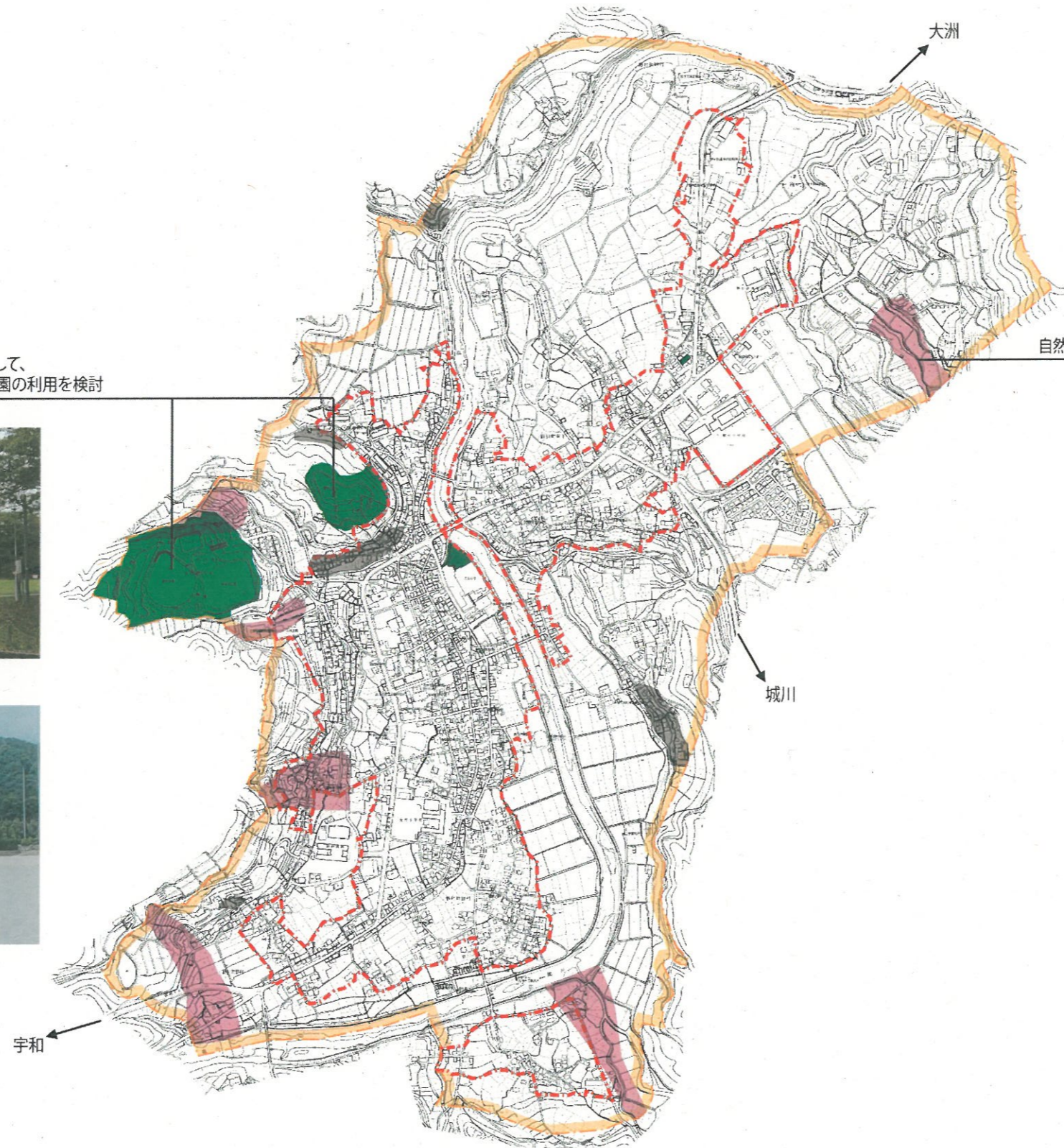
火災、水害等の避難地として、
 愛宕山公園、野村地区公園の利用を検討



愛宕山公園



野村地区公園



自然災害が懸念される土地は保全

都市計画区域
 用途地域



S = 1/12500

西予都市計画区域（野村地区）・防災系統緑地配置計画図