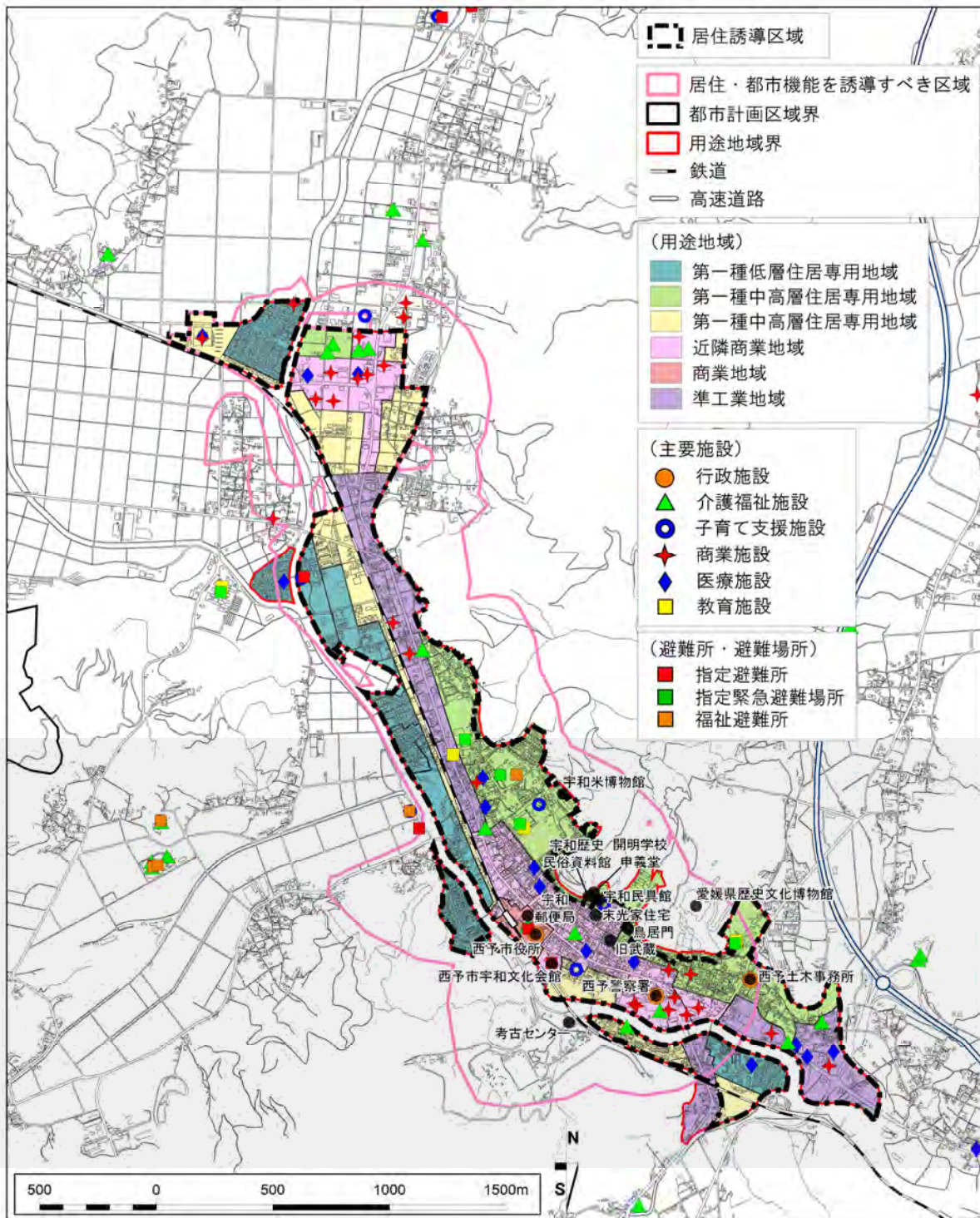
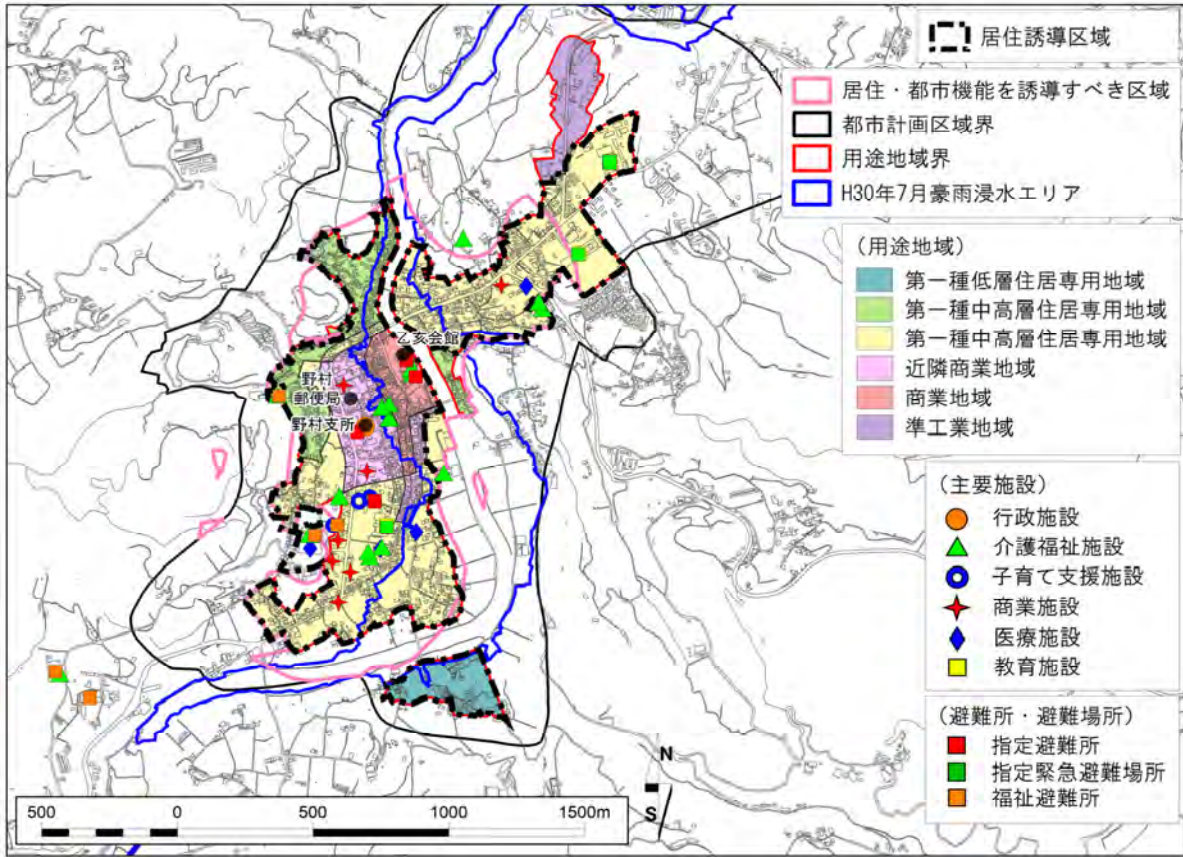


(4) 居住誘導区域の設定

以上を踏まえた上で、居住誘導区域を以下のように設定します。

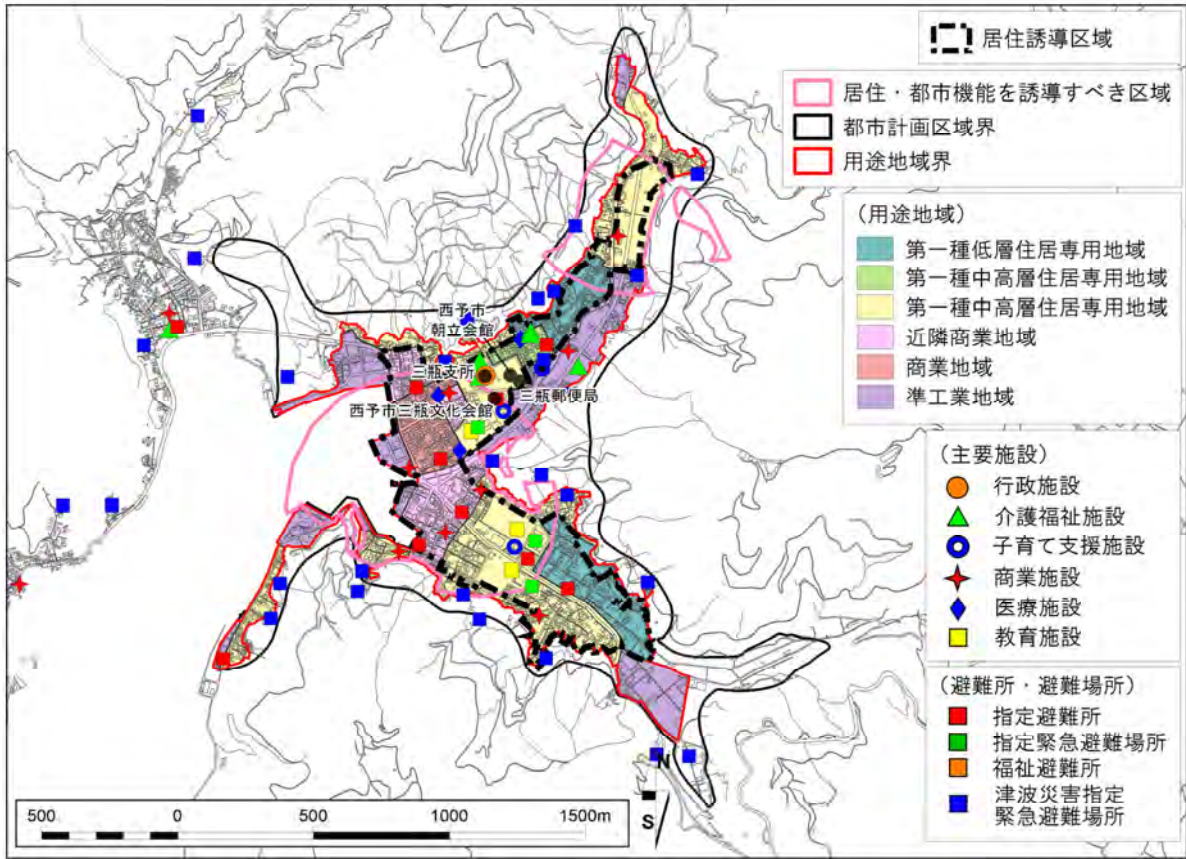


■居住誘導区域（宇和地区）



■居住誘導区域（野村地区）

注：肱川右岸では堤防設置のため河川区域が拡大される予定であり、これに伴い将来的には誘導区域を縮小する



■ 居住誘導区域（三瓶地区）