

Vol.2-2 ～「生きる力」を育む学校教育の推進～

学校再編かわら版

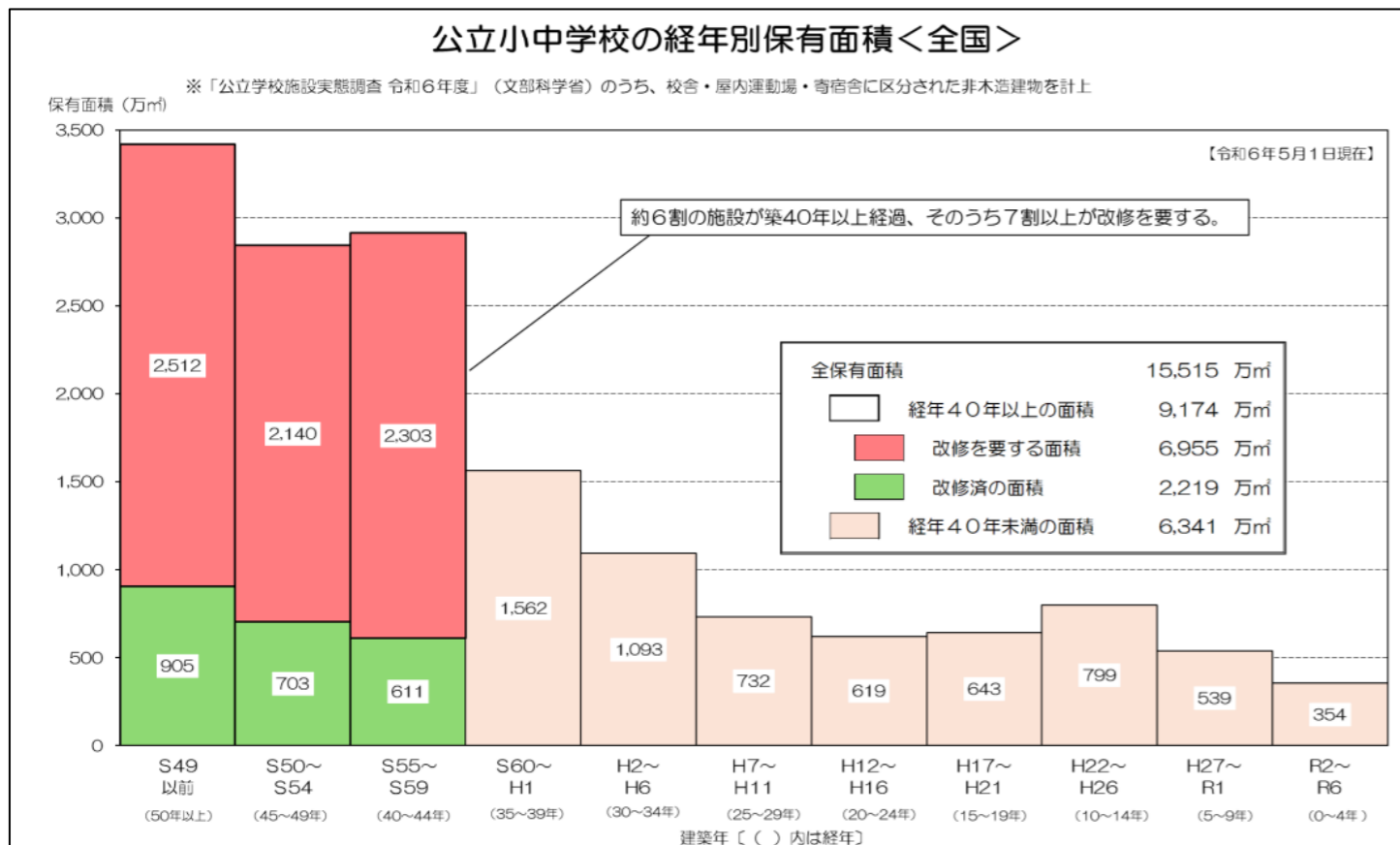
今回のテーマ 施設の老朽化についての課題

今回のかわら版では、かわら版 Vol.2-1 でお伝えできなかった「施設の老朽化についての課題」を取り上げます。

全国的な学校施設の老朽化



学校施設は、1970年代のベビーブーム期に建てられた施設が多く、建築後50年近くたち、老朽化が大きな課題となっています。地震に対する耐震化については完了したものの、施設の老朽化に対する安全性の確保と多様な教育ニーズに応えるための機能の改善が必要となっています。



【令和7年4月11日「文教施設におけるインフラ老朽化対策について」文科省説明資料より】

過疎地域では少子化の影響により学校規模が縮小し、施設の老朽化への対応も大きな課題となっています。こうした状況の中で、施設を集約し、小中一貫校の整備を進めている自治体もありますが、整備をしても同級生が増えるわけではないという現実があります。10年先は現在の出生率から一定の見通しを立てることができそうですが、20年先、30年先を考えると、社会や地域の姿は変化しやすく、より長いスパンで柔軟に将来を見据える視点が重要となります。



何を第一に考える？



西予市の学校施設の状況



西予市立中学校の校舎、体育館の多くも、昭和40年代から50年代にかけて建設されました。そのため、建物自体の老朽化や設備の不具合などに対する、修繕や改修費用が経常的に必要となる課題を抱えています。

【経過年数：令和7年4月現在】

明浜中



東中学校・西中学校統合時に東中学校より明浜中学校に管理替えとなった施設です。平成14年度に大規模改造を行っています。耐用年数を超えていない施設となります。大規模な改修については予定されておられません。

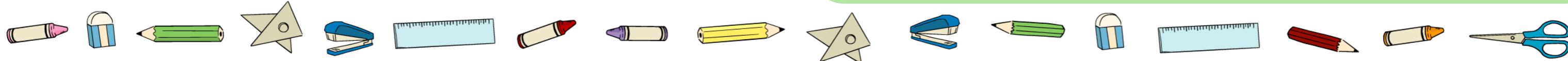
施設名	建築年月	経過年数	施設名	建築年月	経過年数
校舎	S63.3	37年	体育館	H14.3	23年

平成12年に校舎の大規模改修を行いました。しかし、近年になって外壁にモルタルの剥落や爆裂が多く見られるようになり、危険と判断し、令和3年度から外壁改修工事を進め、令和5年2月に工事が完了しています。

野村中



施設名	建築年月	経過年数	施設名	建築年月	経過年数
管理棟	S47.3	53年	技術教棟	S47.12	52年
普通教室棟	S47.3	53年	特別教室棟	S47.3	53年
渡り廊下棟	S47.3	53年	体育館	S48.5	51年



城川中



東中学校・西中学校統合時に新築された施設です。耐用年数を超えていない施設となります。大規模な改修については予定されておりません。

施設名	建築年月	経過年数	施設名	建築年月	経過年数
管理棟	H12.11	24年	体育館	H12.10	24年
教室棟	H12.11	24年			

建築基準法第12条に基づく定期検査の結果、多くの校舎が基準を満たしていないと判断されました。

この結果を受け、令和5年度・令和6年度に耐力度調査を実施しました。その結果、特例の基準である「5000点以下」の棟が4棟あり、国が定める改築要件を満たす建物であることが判明しました。改築については別途、委員会を設置し、検討をしていきます。



宇和中

施設名	建築年月	経過年数	施設名	建築年月	経過年数
第1教棟	S43.12	56年	渡り廊下棟	S41.3	59年
第2教棟	S61.1	39年		S61.1	39年
第3教棟	S38.6	61年	コンピューター棟	H5.2	32年
第4教棟	S39.1	61年	体育館	H22.3	15年
管理棟	S41.3	59年			

国が定める改築要件を満たす建物：第1教棟・第3教棟・第4教棟・管理棟

<学校施設の法定耐用年数>

減価償却資産の耐用年数等に関する省令（昭和40年大蔵省令第15号）において、建物の構造・用途別に定められています

平成12年以前の建物	鉄筋コンクリート造	60年	木造	24年
平成12年以降の建物	鉄筋コンクリート造	47年	木造	22年

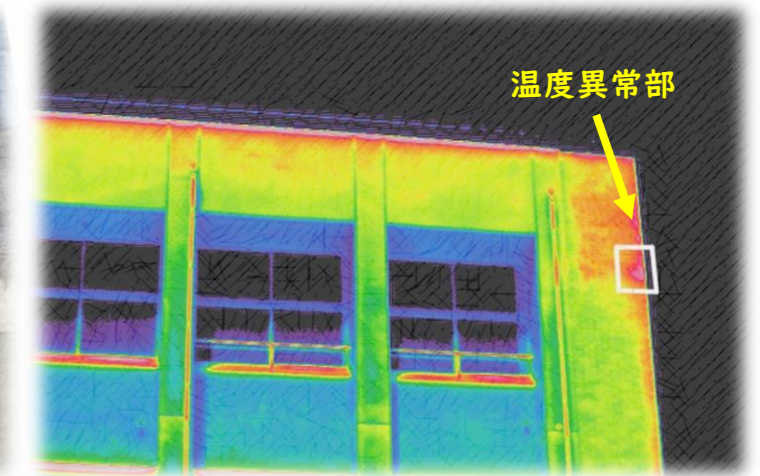
三瓶中



東中学校・南中学校・北中学校統合時に新築された施設です。



モルタルの剥がれ



温度異常部

令和6年度に行った定期検査で、校舎の一部にひびやモルタルの剥がれが見つかり、早急な対応が求められる状況であることが分かりました。本年度、赤外線調査を行い、その結果をもとに安全対策工事を実施しました。危険な箇所は削って補修したあと、防護ネットや高さ2メートルの囲いを設置し、立ち入り禁止区域を設定するなど、二重三重の安全対策を講じています。

施設名	建築年月	経過年数	施設名	建築年月	経過年数
普通教室棟	S51.3	49年	技術教室棟	S52.3	48年
	S52.3	48年	特別教室棟	S52.3	48年
管理棟	S52.3	48年	体育館	H20.3	17年

<学校別修繕額>

どの学校も毎年、何かしらの修繕があります。学校規模、建築年度によって、修繕額に差があります。

年度	単位：千円									
	H28	H29	H30	R01	R02	R03	R04	R05	R06	合計
明浜中	1,971	289	2,017	371	535	39	2,354	1,752	245	9,575
宇和中	3,133	4,916	2,620	1,594	2,173	4,231	3,036	3,343	4,613	29,659
野村中	960	3,599	423	850	457	456	3,427	534	656	11,362
城川中	9	166	236	272	455	936	3,289	854	919	7,134
三瓶中	1,834	2,439	1,362	2,121	3,038	1,040	2,000	4,480	6,268	24,582
合計	7,908	11,409	6,659	5,207	6,658	6,702	14,107	10,963	12,700	82,313

*野村中学校における「外壁改修工事（令和4年度／172,925,000円）」は除く

次回：各学校について

