

# 防災マップ

## 西予市 <三瓶地区>



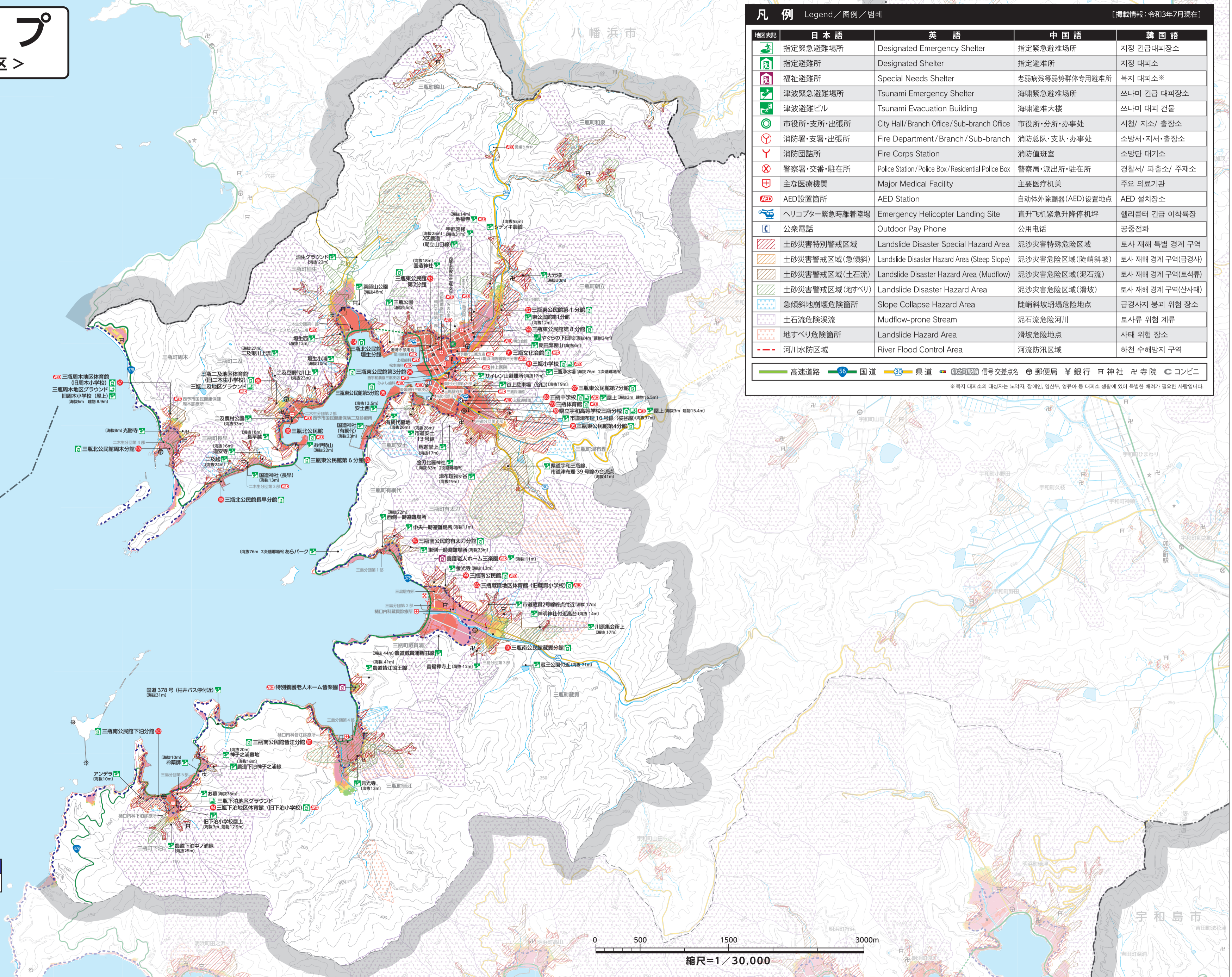
凡例	日本語	英語	中国語	韓国語
	指定緊急避難場所	Designated Emergency Shelter	指定緊急避难场所	지정 긴급대피장소
	指定避難所	Designated Shelter	指定避难所	지정 대피소
	福祉避難所	Special Needs Shelter	老弱病残等弱势群体专用避难所	복지 대피소*
	津波緊急避難場所	Tsunami Emergency Shelter	海啸紧急避难场所	쓰나미 긴급 대피장소
	津波避難ビル	Tsunami Evacuation Building	海啸避难大楼	쓰나미 대피 건물
	市役所・支所・出張所	City Hall / Branch Office / Sub-branch Office	市役所・分所・办事处	시청/ 지소/ 출장소
	消防署・支署・出張所	Fire Department / Branch / Sub-branch	消防总队・支队・办事处	소방서·지서·출장소
	消防団詰所	Fire Corps Station	消防值班室	소방단 대기소
	警察署・交番・駐在所	Police Station / Police Box / Residential Police Box	警察局・派出所・驻在所	경찰서/ 파출소/ 주재소
	主な医療機関	Major Medical Facility	主要医疗机关	주요 의료기관
	AED設置箇所	AED Station	自动体外除颤器(AED)设置地点	AED 설치장소
	ヘリコプター緊急時離着陸場	Emergency Helicopter Landing Site	直升飞机紧急升降停机坪	헬리콥터 긴급 이착륙장
	公衆電話	Outdoor Pay Phone	公用电话	공중전화
	土砂災害特別警戒区域	Landslide Disaster Special Hazard Area	泥沙灾害特殊危险区域	토사 재해 특별 경계 구역
	土砂災害警戒区域(急傾斜)	Landslide Disaster Hazard Area (Steep Slope)	泥沙灾害危险区域(陡峭斜坡)	토사 재해 경계 구역(급경사)
	土砂災害警戒区域(土石流)	Landslide Disaster Hazard Area (Mudflow)	泥沙灾害危险区域(泥石流)	토사 재해 경계 구역(토석류)
	土砂災害警戒区域(地すべり)	Landslide Disaster Hazard Area	泥沙灾害危险区域(滑坡)	토사 재해 경계 구역(산사태)
	急傾斜地崩壊危険箇所	Slope Collapse Hazard Area	陡峭斜坡坍塌危险地点	급경사지 붕괴 위험 장소
	土石流危険渓流	Mudflow-prone Stream	泥石流危险河川	토사류 위험 계류
	地すべり危険箇所	Landslide Hazard Area	滑坡危险地点	사태 위험 장소
	河川水防区域	River Flood Control Area	河流防汛区域	하천 수해방지 구역

**指定避難所一覧 (0894)**

施設名	33-0035	33-0041	33-0033	33-0456	33-2470	33-2426	33-2923	33-2422	33-2420	33-2445	34-0133	34-0805	33-0054	33-1050
三瓶小学校	○	○	○	○	○	○	○	○	○	○	○	○	○	○
三瓶下泊地区体育館(旧下泊小学校)	○	○	○	○	○	○	○	○	○	○	○	○	○	○
三瓶蔵貴地区体育館(旧蔵貴小学校)	○	○	○	○	○	○	○	○	○	○	○	○	○	○
三瓶二及地区体育館(旧二本生小学校)	○	○	○	○	○	○	○	○	○	○	○	○	○	○
三瓶周木地区体育館(旧周木小学校)	○	○	○	○	○	○	○	○	○	○	○	○	○	○
三瓶中学校	○	○	○	○	○	○	○	○	○	○	○	○	○	○
兼立宇和高等学校三瓶分校	○	○	○	○	○	○	○	○	○	○	○	○	○	○
三瓶体育館	○	○	○	○	○	○	○	○	○	○	○	○	○	○
三瓶文化会館	○	○	○	○	○	○	○	○	○	○	○	○	○	○
三瓶東公民館 第1分館	○	○	○	○	○	○	○	○	○	○	○	○	○	○
三瓶東公民館 第2分館	○	○	○	○	○	○	○	○	○	○	○	○	○	○
三瓶東公民館 第3分館	○	○	○	○	○	○	○	○	○	○	○	○	○	○
三瓶東公民館 第4分館	○	○	○	○	○	○	○	○	○	○	○	○	○	○
三瓶東公民館 第5分館	○	○	○	○	○	○	○	○	○	○	○	○	○	○
三瓶東公民館 第7分館	○	○	○	○	○	○	○	○	○	○	○	○	○	○
三瓶東公民館 第8分館	○	○	○	○	○	○	○	○	○	○	○	○	○	○
三瓶南公民館	○	○	○	○	○	○	○	○	○	○	○	○	○	○
三瓶南公民館 蔵貴分館	○	○	○	○	○	○	○	○	○	○	○	○	○	○
三瓶南公民館 香江分館	○	○	○	○	○	○	○	○	○	○	○	○	○	○
三瓶南公民館 下泊分館	○	○	○	○	○	○	○	○	○	○	○	○	○	○
三瓶北公民館	○	○	○	○	○	○	○	○	○	○	○	○	○	○
三瓶北公民館 相生分館	○	○	○	○	○	○	○	○	○	○	○	○	○	○
三瓶北公民館 周木分館	○	○	○	○	○	○	○	○	○	○	○	○	○	○
三瓶東公民館 第6分館	○	○	○	○	○	○	○	○	○	○	○	○	○	○
三瓶南公民館 有太刀分館	○	○	○	○	○	○	○	○	○	○	○	○	○	○
三瓶北公民館 長早分館	○	○	○	○	○	○	○	○	○	○	○	○	○	○

**津波浸水想定区域/最大浸水深**

20.0m 以上	高潮浸水想定区域
10.0m ~ 20.0m	0.1m 以上
5.0m ~ 10.0m	
2.0m ~ 5.0m	
1.0m ~ 2.0m	
0.3m ~ 1.0m	
0.3m 未満	



0 500 1500 3000m  
縮尺=1/30,000

「この地図の作成に当たっては、国土地理院発行の数値地図(国土基本情報)・電子国土基本情報(地図情報)を使用しました。」