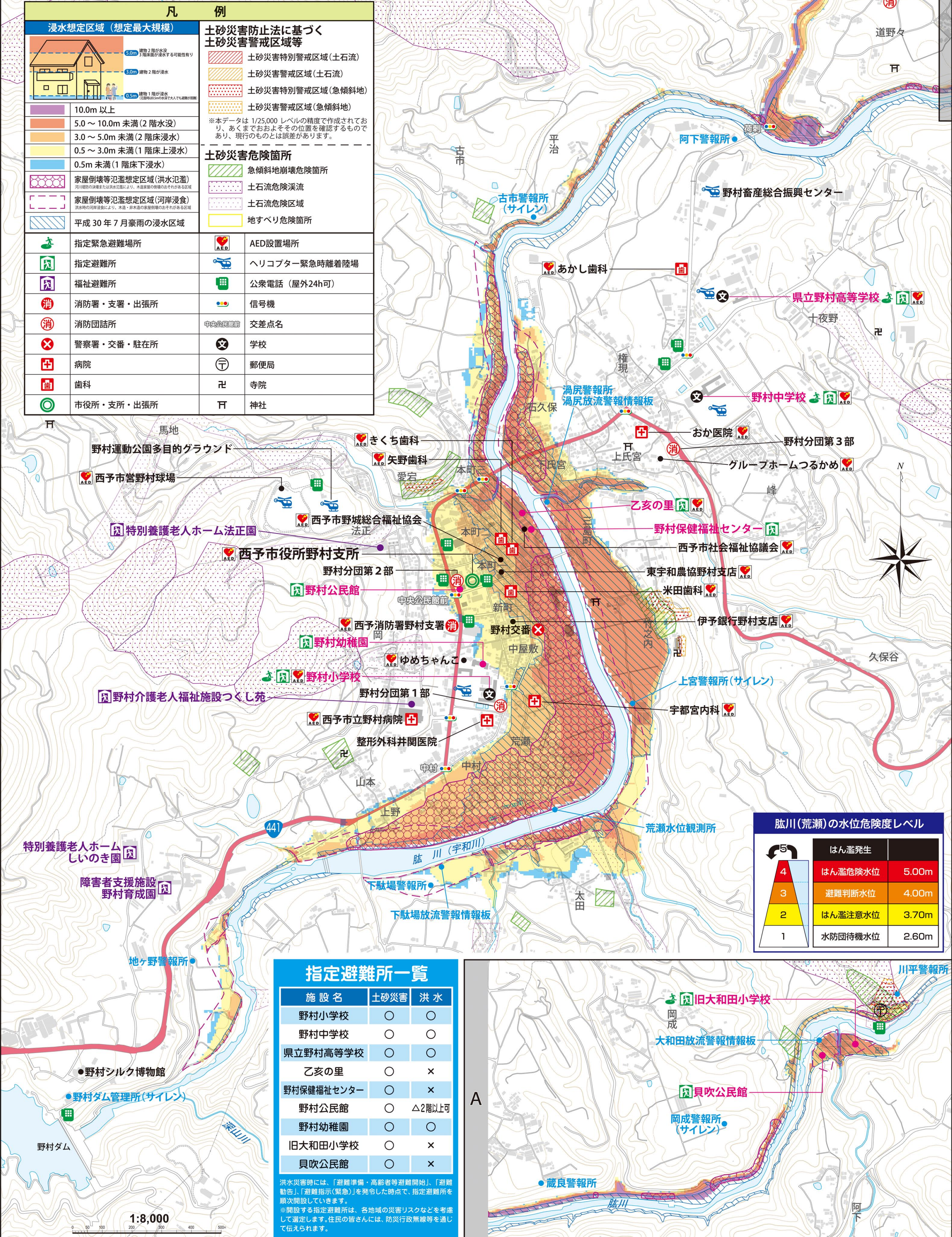


野村地区洪水ハザードマップ

この地図は、肱川流域内で想定最大規模の大雨(48時間総雨量811mm)が降った場合に浸水が想定される範囲やその深さを表したものです。災害はいつどこで発生するか分かりません。雨の降り方によってはこの図に示されていない場所でも浸水する可能性があります。浸水深も深くなる場合がありますので注意してください。

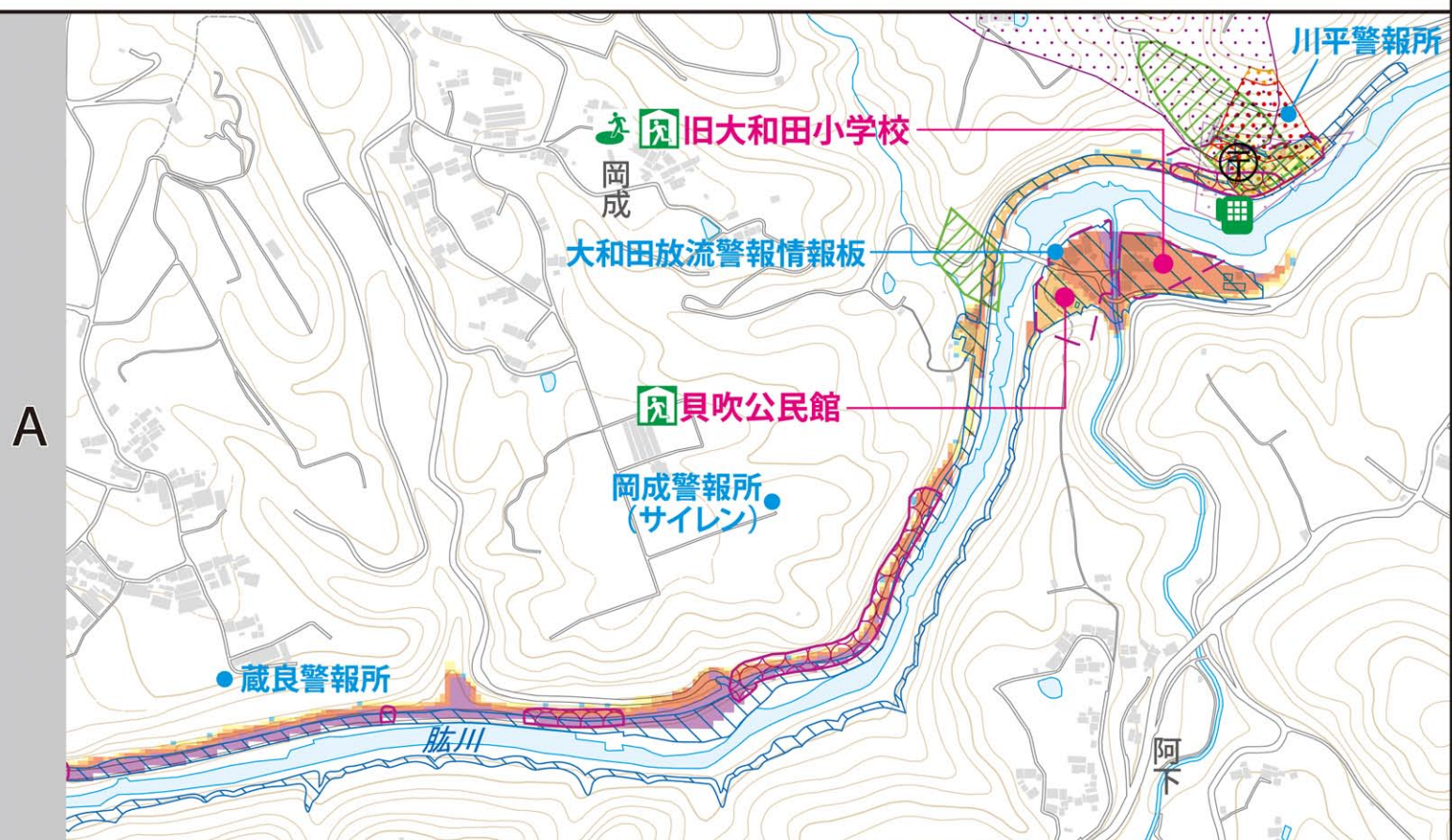
| 凡 例 | |
|--|---|
| 浸水想定区域 (想定最大規模) | |
| | <ul style="list-style-type: none"> 土砂災害特別警戒区域(土石流) 土砂災害警戒区域(土石流) 土砂災害特別警戒区域(急傾斜地) 土砂災害警戒区域(急傾斜地) |
| <ul style="list-style-type: none"> 10.0m 以上 5.0 ~ 10.0m 未満(2階水没) 3.0 ~ 5.0m 未満(2階床浸水) 0.5 ~ 3.0m 未満(1階床上浸水) 0.5m 未満(1階床下浸水) | <ul style="list-style-type: none"> 急傾斜地崩壊危険箇所 土石流危険渓流 土石流危険区域 地すべり危険箇所 |
| <ul style="list-style-type: none"> 家屋倒壊等氾濫想定区域(洪水氾濫) 家屋倒壊等氾濫想定区域(河岸浸食) 平成30年7月豪雨の浸水区域 | <ul style="list-style-type: none"> 指定緊急避難場所 指定避難所 福祉避難所 消防署・支署・出張所 消防団詰所 警察署・交番・駐在所 病院 歯科 市役所・支所・出張所 |
| <ul style="list-style-type: none"> AED設置場所 ヘリコプター緊急時離着陸場 公衆電話(屋外24h可) 信号機 交差点名 学校 郵便局 寺院 神社 | |



| | | |
|---|---------|-------|
| 5 | はん濫発生 | |
| 4 | はん濫危険水位 | 5.00m |
| 3 | 避難判断水位 | 4.00m |
| 2 | はん濫注意水位 | 3.70m |
| 1 | 水防団待機水位 | 2.60m |

| 施設名 | 土砂災害 | 洪水 |
|------------|------|--------|
| 野村小学校 | ○ | ○ |
| 野村中学校 | ○ | ○ |
| 県立野村高等学校 | ○ | ○ |
| 乙亥の里 | ○ | × |
| 野村保健福祉センター | ○ | × |
| 野村公民館 | ○ | △2階以上可 |
| 野村幼稚園 | ○ | ○ |
| 旧大和田小学校 | ○ | × |
| 貝吹公民館 | ○ | × |

洪水災害時には、「避難準備・高齢者等避難開始」、「避難勧告」、「避難指示(緊急)」を発令した時点で、指定避難所を順次開設していきます。
※開設する指定避難所は、各地域の災害リスクなどを考慮して選定します。住民の皆さんには、防災行政無線等を通じて伝えられます。



1:8,000