

土居地区デマンド乗合タクシーみたき号

デマンド乗合タクシーとは？

予約に応じて、自宅からそれぞれの目的地まで乗り合わせて運行するタクシーです。土居地区の各集落から城川支所間を運行します。城川支所周辺では目的に応じてどこでも乗り降りできます。目的地によっては乗り継ぎが必要となります。

運賃について

- 10kmまで150円
- 20kmまで300円
- 30kmまで400円
- ※小人半額、未就学児無料

運行日について

月～土（日曜・祝日・年末年始12/29～1/3運休）
事前に予約が必要です。予約がない場合は運行しません。

予約について

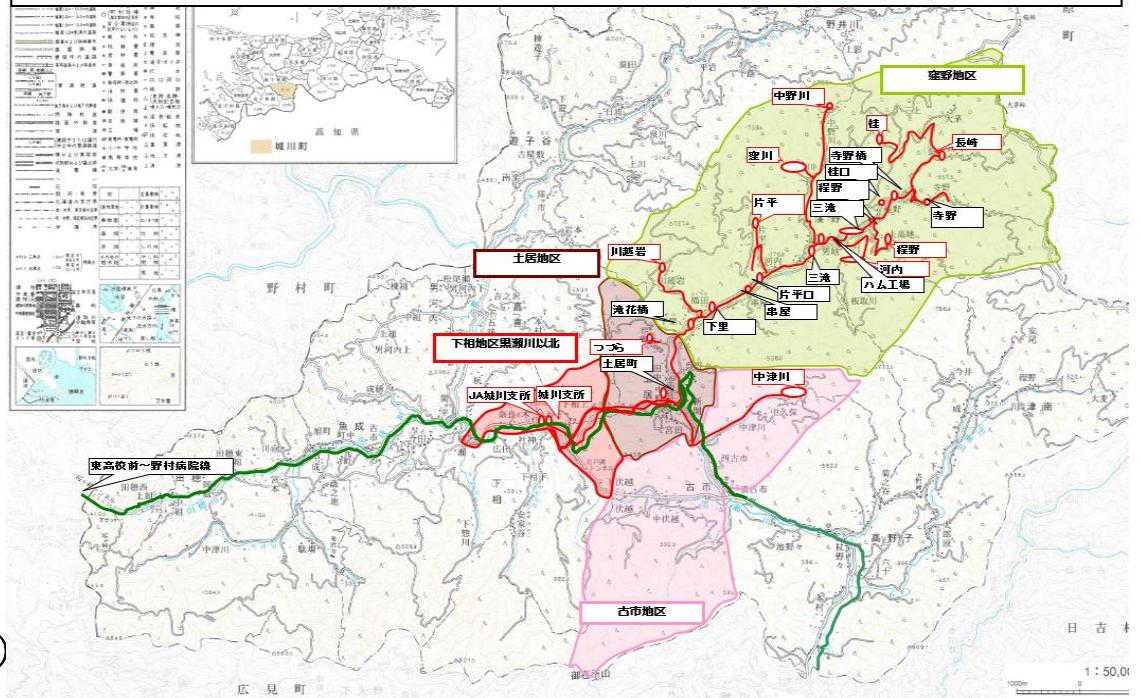
- 一週間前から受け付けます。（受付時間：午前8時～午後5時）

【予約締切】

- 1～6便：前日の午後5時までに予約
- 7～12便：運行の2時間前までに予約

- 予約状況によっては、ご予約を受付できない場合があります。
- 身体的都合により、乗降に時間がかかる方は予約時に申し出てください。

土居地区デマンド乗合タクシー運行区域



(有) 土居どろんこタクシー

ご自宅からは

0120-83-0323 (通話料無料)

携帯電話からは

0894-83-0323 (通話料有料)

お問い合わせ先

西予市役所 まちづくり推進課	0894-62-6403
城川支所 地域生活課	0894-82-1113
土居地域づくり活動センター	0894-83-1111

「みたき号」時刻表

バス接続

城川支所前

土居町

	便	窪野・古市方面	各集落	土居町	城川支所方面	備考	バス接続	
							野村方面 (発)	宇和島方面 (発)
行き (城川支所行)	2便	6:50		7:25	7:30		7:35	
	4便	8:35		9:10	9:15	土曜運休		10:05
	6便	10:20		10:55	11:00	土曜運休		
	8便	13:35		14:10	14:15		13:44	13:25
	10便	15:20		15:55	16:00	土曜運休	16:30	15:15
	12便	17:20		17:55	18:00	土曜運休	17:40	17:53
	便	城川支所方面		土居町	各集落	窪野・古市方面	備考	野村方面 (着)
帰り (窪野・古市方面)	1便	6:15	6:20		6:45			
	3便	8:00	8:05		8:30	土曜運休	7:02	8:17
	5便	9:45	9:50		10:15	土曜運休	10:00	
	7便	13:00	13:05		13:30		13:20	13:39
	9便	14:45	14:50		15:15	土曜運休	15:10	
	11便	16:45	16:50		17:15	土曜運休		16:25

※運行予約の状況により時間は前後しますので目安の時刻としています。

※バスの乗り継ぎのため、時間が前後する可能性があります。

ご利用の流れ

事業者が予約を受け付けた後、時間を調整して利用者に対して迎えに行く時間を連絡いたします。

行き

どろんこタクシーに電話予約します。
氏名・利用する便・乗降場所・人数を伝えます。

窪川から城川支所まで行きます。

帰りの便の予約も同時できます。

自宅付近で「みたき号」の到着を待ちます。順番に迎えに行きます。

必ず時間までに、予約した場所に出て待ちましょう。

宇和島自動車へ乗り換え

野村町方面へお出かけの場合は城川支所で乗り換えが必要です。

みたき号は城川支所付近まで行きます。

宇和島自動車で目的地へ

宇和島自動車に乗り換えて目的地に行きます。

帰り

宇和島自動車で城川支所へ

お出かけ先から、宇和島自動車に乗り城川支所に向かいます。

「みたき号」への乗り換え

要予約 城川支所で、「みたき号」を待ちましょう。

「みたき号」で自宅まで

「みたき号」で、自宅までお送ります。