

田之浜地域 地域づくり計画書

「田之浜浜おこし」今こそ見せろ浜力！



令和5年4月

大 崎 振 興 会

はじめに

西予市では、平成 23 年度から“自分たちの地域は、自分たちの手で”を基本理念に、自主・自立に向けた地域の取り組みにより、暮らしやすく個性豊かで活力に満ちた地域づくりを推進することを目的に、「せいよ地域づくり交付金事業」に取り組みました。平成 28 年度には制度変更がなされ、地域発「せいよ地域づくり」事業として「基礎型交付金」と「手上げ型交付金」が創設され新たな取り組みが始まりました。

令和 5 年度からは、公民館が「地域づくり活動センター」となり、小規模な地域単位で、自らの地域課題の解決を目指す「課題解決型の住民自治」となります。基本理念である「自分たちの地域は自分たちの手で」が益々大事となってきます。人口減少・少子高齢化は進み、今こそ本当の住民の「地域力（浜力）」が必要となっております。

大崎振興会では、これまでの事業を継続し地域の抱える諸問題に対してどう取り組んでいくかを協議し、この地域づくり計画書を策定しました。

地域の住民が 1 人でも多く、この計画および趣旨を理解していただき、今後の地域づくりにご協力いただきますようお願いいたします。

令和 5 年 4 月

大崎振興会

会長 大中 規至



1. 地域の現状と課題

田之浜地区は、西予市の西南部に位置し、前面には宇和海、背後は急峻な山となっており、典型的なりアス式海岸の集落です。

令和5年4月1日現在の人口は290人、世帯数149世帯で、65歳以上の人口は172名、高齢化率は59.3%となっており、今後も高齢化が進んでいくと思われます。

主な産業は、農業・漁業の第一次産業が主体で、温暖な気候を生かした柑橘の栽培や海面養殖、一本釣りが行われていますが、そのほかには地元で働く場所がなく、若者は地区外へ出て行っている状況です。

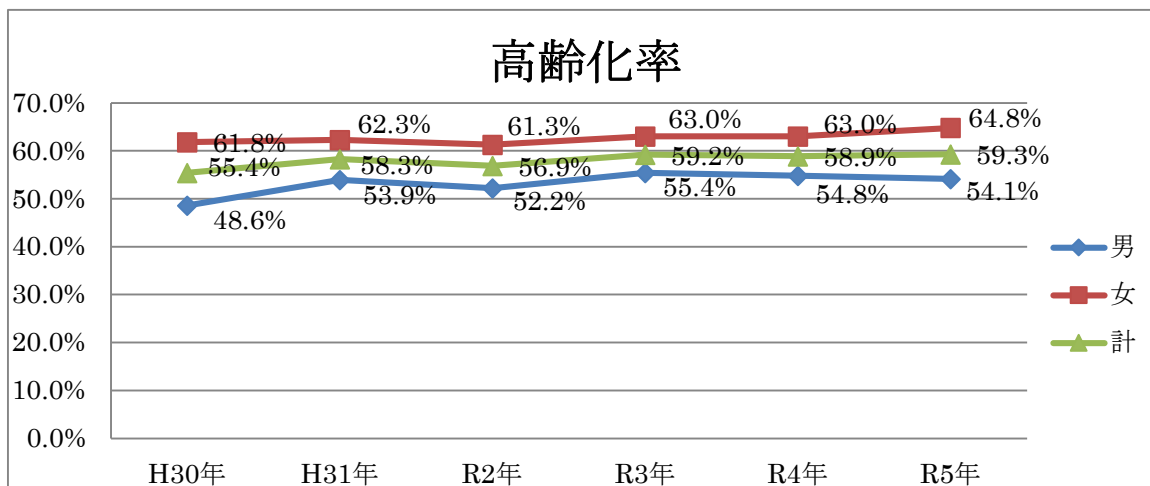
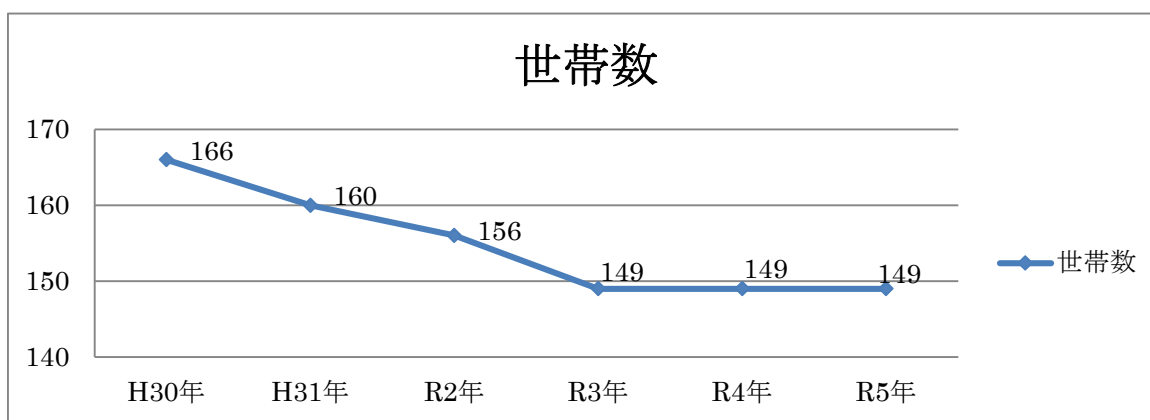
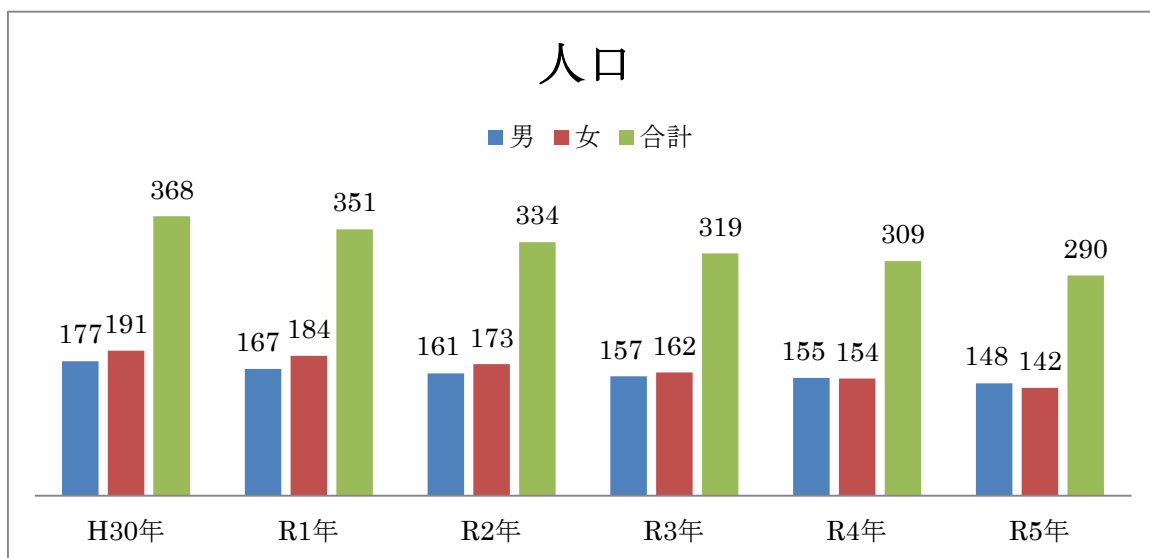
依然として就労や収入といった産業、医療や介護といった福祉、道路や漁港・漁場などの基盤整備、防災対策、生活環境、自然環境の保全など、課題を残しています。

大崎振興会では、今後も継続して地域課題に取り組んで行き、「安心してずっと住みたくなる田之浜」を実現していきます。



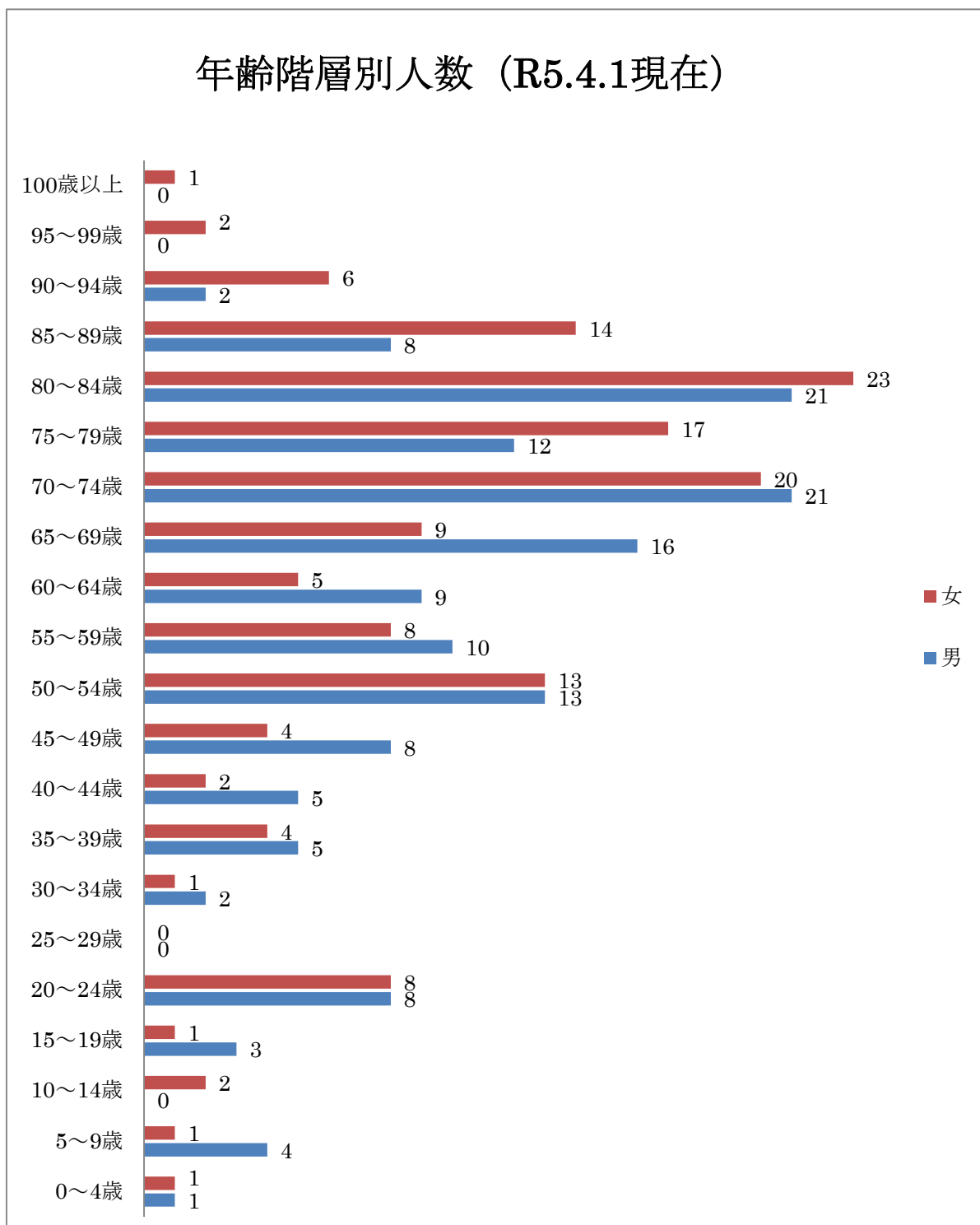
1-1 人口・世帯の状況

令和5年4月1日現在、田之浜地区の人口は290人、世帯数は149戸で、平成30年4月1日と比べると、人口は78人の減、世帯は17戸の減となっており、年々減少が続いている状況です。65歳以上の高齢化率は、平成30年4月1日で55.4%だったものが、令和5年4月1日では59.3%と3.9%の増加となっています。



1-2 年齢構成

全体では男性 148 人、女性 142 人となっています。年齢構成を見ると 14 歳以下が 9 人、15 歳～64 歳が 109 人、65 歳以上が 172 人となっており、そのうち 75 歳以上は、男性 43 名、女性 63 名の計 106 名となっています。生産年齢人口数は全人口の 5 割に満たず、75 歳以降が 4 割近くを占めているため、近い将来、急激に人口減少が進むことが予測されます。



2. 田之浜地区が目指す将来像

安心してずっと住みたくなる田之浜

大崎振興会では、理事会やアンケート結果を踏まえて、今後どのような田之浜になったら良いか考えました。そこには依然として“安心して生活できる田之浜地域”という意見が多くあったことから、改めて田之浜地区が目指す将来像を「安心してずっと住みたくなる田之浜」とします。

3. 基本目標

① 明るく活気のある町

コミュニティ活動の促進や組織の強化、生涯学習の推進に取り組み、住民一人ひとりが住み慣れた地域の中で活躍できる場をつくり、笑顔のあふれる明るいまちづくりを目指します。また、高齢化率が59.2%に達し、今後も高齢化が進むなか、高齢者が安心して生き生きと暮らせるよう、地域交通対策や健康づくり事業に取り組みます。

- 働く場づくり事業
- 後継者対策事業
- 文化活動支援事業
- 地域交通対策事業
- 健康づくり事業



② 自然と共に生きる町

大崎灯台や公園、横八工海水浴場、段々畑で作るおいしい柑橘や宇和海でとれる新鮮な魚など、豊かな自然と地域の資源を活かした魅力あるまちづくりを目指します。

- 情報発信・観光PR事業
- 特産品開発事業
- 景観整備・維持管理事業
- 耕作放棄地活用事業



③ 伝統文化を育む町

連綿と受け継がれてきた郷土の歴史や伝統文化、先哲の足跡の保存に努め、地域行事等を通じて次世代に伝え、ふるさとへの誇りと郷土愛を育むまちづくりを目指します。

- 伝統文化継承事業
- 食育事業
- 先哲継承事業



④ 災害に強い町

台風・豪雨災害や近い将来発生が予測されている南海トラフ地震に対する備えをおこない、災害に強いまちづくりを目指します。

- 災害用備蓄用品管理事業
- 避難路整備維持管理事業
- 緊急避難場所整備維持管理事業
- 防災啓発事業



⑤ きれいで安全な町

7月の地区住民による一斉清掃、各種団体による清掃活動や花いっぱい運動など、地域の美化活動を継続し、清潔できれいな環境を維持していきます。また、防犯灯のLED化や空き家問題への取り組みを進め、安心して暮らせるまちづくりを目指します。

- 環境美化活動事業
- 生活道路整備・維持管理事業
- 防犯灯改修事業
- 空き家対策事業

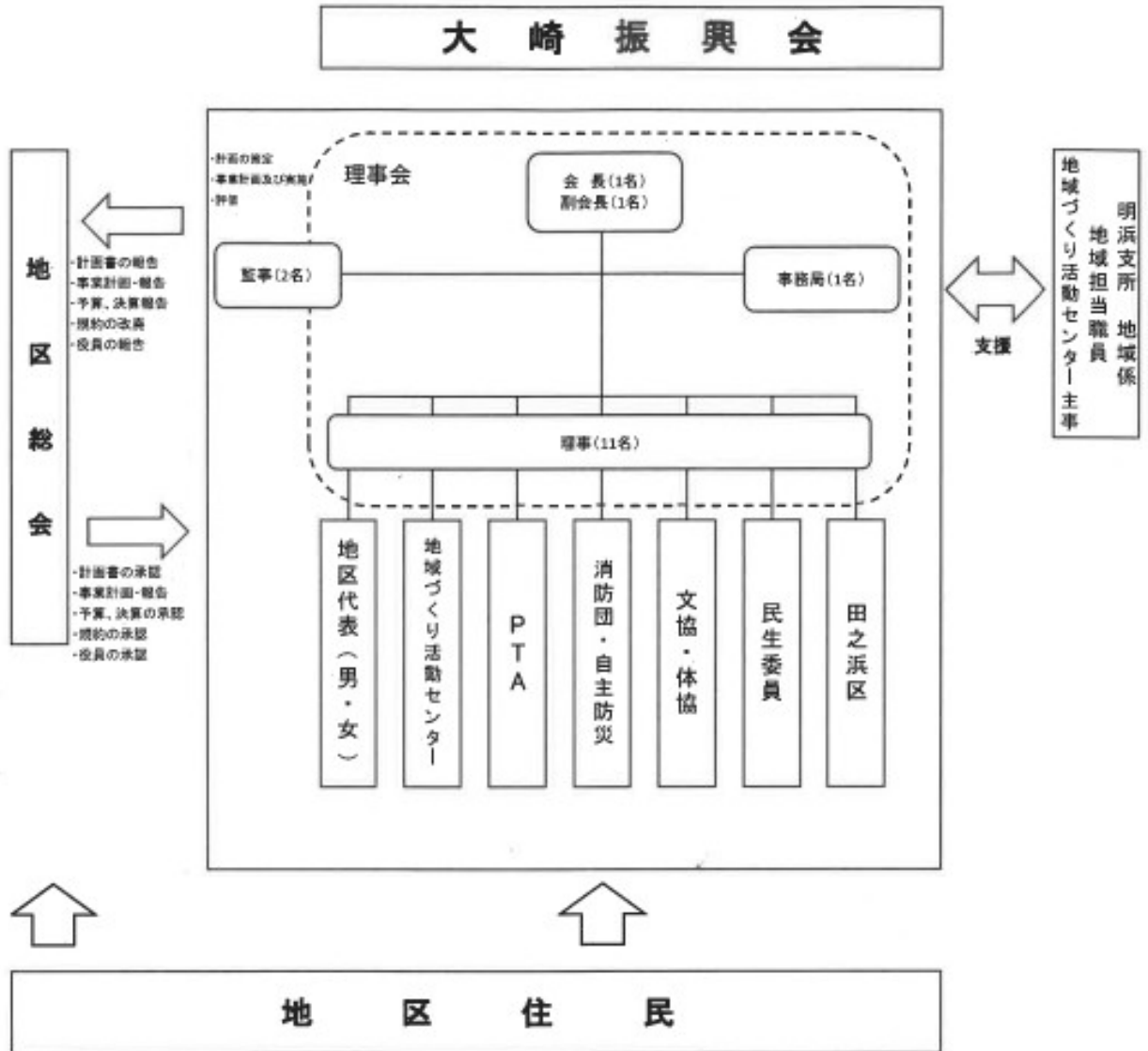


4. 主な施策と実施計画 取り組み表

将来像	目標	まちづくりの課題	事業名	主体（だれが）	どのような取り組みを	いつするか				
						05	06	07	08	09
支え合い、安心して暮らせる田之浜	明るく活気のある町	就労対策 後継者問題 文化活動の振興 高齢化対策	働く場づくり事業 後継者対策事業 文化活動支援事業 地域交通対策事業 健康づくり事業	大崎振興会	仕事の創出、起業の支援	●	●	●	●	●
				大崎振興会	農業・漁業の担い手確保への支援	●	●	●	●	●
				区長会	納涼祭・文化祭の振興	●	●	●	●	●
				大崎振興会	通院・買い物難民対策	●	●	●	●	●
				大崎振興会	体操・ヨガ・軽スポーツの振興	●	●	●	●	●
	自然と共に生きる町	観光PR 特産品づくり 景観整備維持管理 耕作放棄地の増加 海洋資源の保護	観光情報の発信 特産品開発事業 景観整備・維持管理事業 耕作放棄地活用事業 地域資源保護	大崎振興会	観光・特産品情報の発信	●	●	●	●	●
				大崎振興会	田之浜の名産品づくり	●	●	●	●	●
				大崎振興会	国道沿いの花壇の整備・維持管理	●	●	●	●	●
				大崎振興会	耕作放棄地の有効利用	●	●	●	●	●
				大崎振興会	稚魚・稚貝放流	●	●	●	●	●
	伝統文化を育む町	伝統文化の継承	伝統行事振興事業 食育事業 伝統文化継承事業 先哲継承事業	区長会	金毘羅奉納すもう・盆踊り・秋祭りの振興	●	●	●	●	●
				大崎振興会	郷土料理の伝承	●	●	●	●	●
				大崎振興会	田之浜の暮らしを学び、後世に伝えていく活動	●	●	●	●	●
				地域づくり活動センター	塔 和子顕彰事業	●	●	●	●	●
	災害に強い町	災害用備蓄品の確保 避難路の整備 避難場所整備 防災意識の向上	災害用備蓄品管理事業 避難路整備維持管理事業 緊急避難場所整備維持管理事業 防災啓発事業	自主防災・消防団	防災用品の購入・点検・在庫管理	●	●	●	●	●
				自主防災・消防団	避難路の整備・補修	●	●	●	●	●
				自主防災・消防団	緊急避難所の整備・補修	●	●	●	●	●
				自主防災・消防団	避難訓練・講習会等の開催	●	●	●	●	●
	きれいで安全な町	地域美化活動 道路環境整備 防犯灯のLED化 空き家対策	環境美化活動事業 生活道路整備・維持管理事業 防犯灯改修事業 空き家対策事業	区長会	町内一斉清掃（地域の清掃・薬剤散布など）	●	●	●	●	●
区長会				生活道路の整備・補修	●	●	●	●	●	
区長会				防犯灯のLED化推進	●	●	●	●	●	
大崎振興会				空き家の利活用	●	●	●	●	●	

5. 推進体制

5-1 体制図





5-2 今後の展開

まちづくりの主役は、その地域に住んでいる皆さんであることを再認識し、住民のみなさんはもちろんのこと、区長会・各種団体・行政が連携し、協働によるまちづくりを進めていかなくてはなりません。

今回、作成した計画書をもとに今後の田之浜のあるべき姿に向け、積極的な取り組みを進めたいと思います。



6-1 大崎振興会役員名簿(令和5年度)

役職名	氏名	備考
会長	大中 規至	田之浜地域づくり活動センター長
副会長	上田 甚正	代表区長
会計	上中 京子	P T A
事務局	大川 千穂	田之浜地域づくり任用職員
監事	松田 一義	
〃	木下 千代市	
理事	吉良 直紀	1 区区長
〃	上中 與愛	2 区区長
〃	田中 重光	3 区区長
〃	宇都宮 正志	4 区区長
〃	土居 與次	自主防災会
〃	上田 剛士	体協田之浜
〃	酒井 新平	文協
〃	中山 満博	消防団田之浜分団
〃	佐々木 登喜子	民生委員
〃	菅原 巧光	蒼風会
〃	藤井 威将	地区代表
〃	大下 矢津子	地区代表