

遊子川地区デマンド乗合タクシーやまなみ号

デマンド乗合タクシーとは？

予約に応じて、自宅からそれぞれの目的地まで乗り合わせて運行するタクシーです。遊子川地区の各集落から城川支所間を運行します。城川支所周辺では目的に応じてどこでも乗り降りできます。目的地によっては乗り継ぎが必要となります。

運賃について

10kmまで150円

20kmまで300円

30kmまで400円

※小人半額、未就学児無料

運行日について

月～土（日曜・祝日・年末年始12/29～1/3運休）

事前に予約が必要です。予約がない場合は運行しません。

予約について

・一週間前から受け付けます。（受付時間：午前8時～午後5時）

【予約締切】

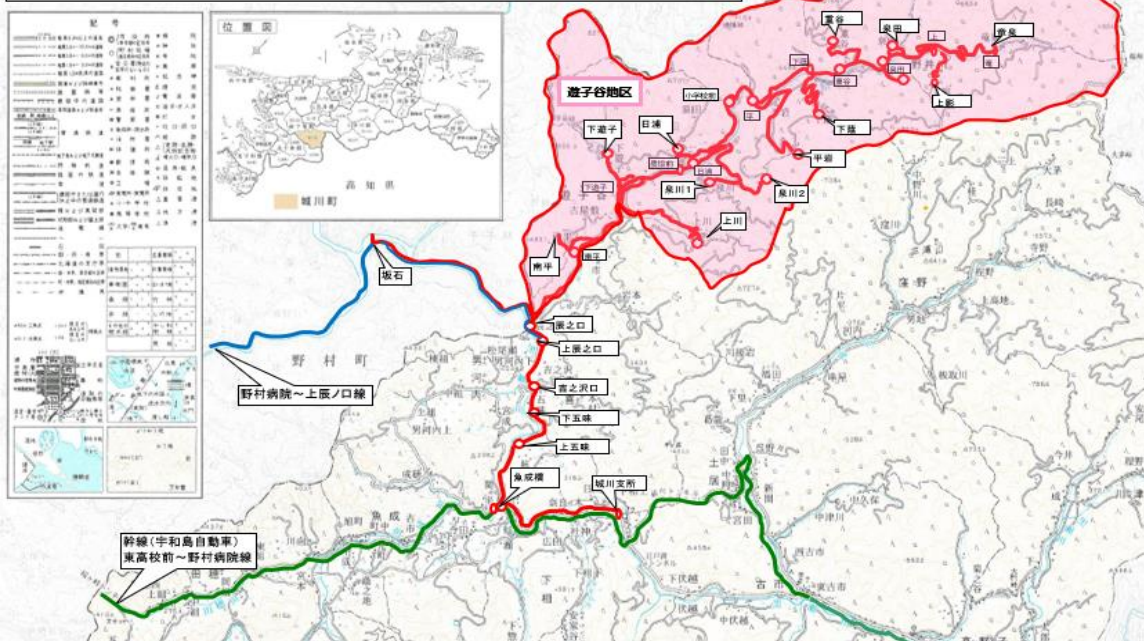
1～8便：前日の午後5時までに予約

9～12便：運行の2時間前までに予約

・予約状況によっては、ご予約を受付できない場合があります。

・身体的都合により、乗降に時間がかかる方は予約時に申し出てください。

遊子川地区デマンド乗合タクシー運行区域



予約先

魚成タクシー（有）

ご自宅からは

0120-82-0038（通話料無料）

携帯電話からは

0894-82-0038（通話料有料）

お問い合わせ先

西予市役所 まちづくり推進課 0894-62-6403

城川支所 地域生活課 0894-82-1113

遊子川地域づくり活動センター 0894-85-0111

「やまなみ号」時刻表

バス接続

上辰の口

魚成橋

	便	竜泉方面	遊子川公民館	上辰の口	魚成橋	城川支所方面	備考	バス接続		
								上辰の口	魚成橋	
行き (城川支所行)	便	竜泉方面	遊子川公民館	上辰の口	魚成橋	城川支所方面	備考	野村方面		宇和島方面
	2便	6:50	7:05	7:30	7:35	7:45			7:38	
	4便	9:00	9:15	9:30	9:50	10:00		9:34		
	6便									
	8便	14:30	14:40	14:55	15:00	15:10				15:07
	10便	16:00	16:10	16:20	16:25	16:25	木曜日のみ	16:27	16:33	
	12便	18:30	18:40	18:55	19:00	19:10			19:53	
帰り (竜泉方面)	便	城川支所方面	魚成橋	上辰の口	遊子川公民館	竜泉方面	備考	野村方面		宇和島方面
	1便	6:00	6:10	6:15	6:25	6:35				
	3便	8:00	8:10	8:15	8:25	8:35			6:59	7:38
	5便									
	7便	13:40	13:50	13:55	14:05	14:20		13:50	13:17	13:47
	9便	15:20	15:30	15:35	15:45	15:55	木曜日のみ	15:07		
	11便	17:40	17:50	17:55	18:05	18:15		17:56	17:45	17:43

※運行予約の状況により時間は前後しますので目安の時刻としています。

※バスの乗り継ぎのため、時間が前後する可能性があります。

