

第6 その他参考資料

令和3年 12月31日時点 報告

■り災証明の受付・交付

区分	全壊		大規模半壊		半壊		一部損壊（床上浸水）		一部損壊		合計		継続・終了の別	終了の日
住家	127	305件	71	153件	214	398件	23	23件	176	510件	610	1,389件	終了	H31.3.29 ※ただし個々の状況等に応じ臨機応変に対応中
非住家	178		82		184		0		334		778			

■住宅の提供

区分	入居戸数	入居者数	継続・終了の別	終了の日	
市営住宅	1戸	1人	継続	R4.7.5	
仮設住宅	野村74戸	2戸	6人	継続	R4.7.5
	明間26戸	2戸	3人	継続	R4.7.5
	岩木 4戸	0戸	0人	終了	全員退去
みなし仮設住宅	2戸	7人	継続	R4.7.5	

■義援金の受付・分配

		継続・終了の別	終了の日
受付件数	1,450件	継続	R4.6.30
受付総額	915,810,839円	継続	R4.6.30
分配済額	906,575,000円	継続	

■ふるさと納税（代理受付含む）の受付

		継続・終了の別	終了の日
受付件数	63,940件	継続	R4.6.30
受付総額	1,010,606,895円	継続	R4.6.30

■被災者生活再建（緊急）支援金の支給

			継続・終了の別	終了の日
基礎支援金（国の支援）	232件	183,500,000円	終了	R2.3.31
加算支援金（国の支援）	120件	153,750,000円	継続	R4.8.4
特別支援金（県・市の支援）	470件	232,781,250円	終了	R2.3.31
合計	822件	570,031,250円		

■災害見舞金の支給

			継続・終了の別	終了の日
全壊・流失	50,000円	150世帯	終了	R3.3.31
半壊（大規模半壊を含む）	30,000円	292件	終了	R3.3.31
床上浸水	20,000円	21世帯	終了	R3.3.31

■被災者タクシー利用補助

		継続・終了の別	終了の日
利用枚数（延べ）	4,706	継続	

R3.12末時点

■国民健康保険被保険者に係る医療費の一部負担金免除

		継続・終了の別	終了の日
免除申請件数	321	終了	R1.12.31

■後期高齢者医療保険被保険者に係る医療費の一部負担金免除

		継続・終了の別	終了の日
免除申請件数	291件	終了	R1.12.31

■後期高齢者医療保険料の減免

		継続・終了の別	終了の日
減免件数	278件	終了	R2.3.31

■災害ごみ・土砂の受入 ※8/1以降の受け入れ件数

		継続・終了の別	終了の日
受入件数	8,453件	終了	R1.11.30

■被災届出証明書の交付

		継続・終了の別	終了の日
交付件数	214件	終了	り災証明と同じ

■被災住宅の応急修理

		継続・終了の別	終了の日
申請件数	173件	終了	R1.12.3
工事依頼件数	173件	終了	R1.12.4
工事完了件数	173件	終了	R2.1.31

■被災家屋の解体・撤去

		継続・終了の別	終了の日
申請件数	143件	終了	H31.3.31
工事着手件数	143件	終了	R3.9.16
工事完了件数	142件	継続	R4.1.31

■災害援護資金の貸付

		継続・終了の別	終了の日
申請件数	6件	終了	H30.12.28
貸付総額	10,800,000円	終了	H30.12.28

■各種証明書の交付手数料免除

		継続・終了の別	終了の日
住民票	1,100件	継続	R4.3.31
住民票記載事項証明書	1件	継続	R4.3.31
印鑑証明書	511件	継続	R4.3.31
戸籍・除籍（謄本・抄本）	280件	継続	R4.3.31
戸籍の附票	20件	継続	R4.3.31
その他、戸籍に関する証明	0件	継続	R4.3.31
印鑑登録証	93件	継続	R4.3.31
マイナンバーカードの再発行	36件	継続	R4.3.31
所得課税証明書	87件	継続	R4.3.31
固定資産関係証明書	143件	継続	R4.3.31
納税証明書	90件	継続	R4.3.31
その他の税証明	85件	継続	R4.3.31

■税金の減免受付

		継続・終了の別	終了の日
申請件数	1,376件	終了	R2.2.20

■介護サービス利用料の減免

		継続・終了の別	終了の日
減免件数	110	終了	R1.6.30

■介護保険料の減免

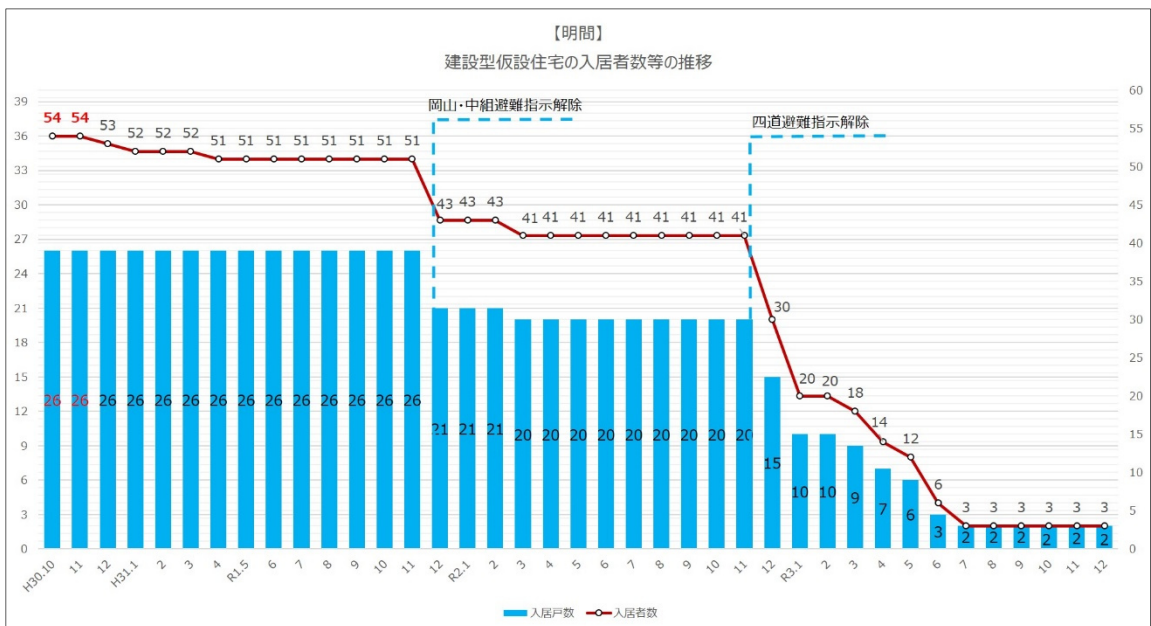
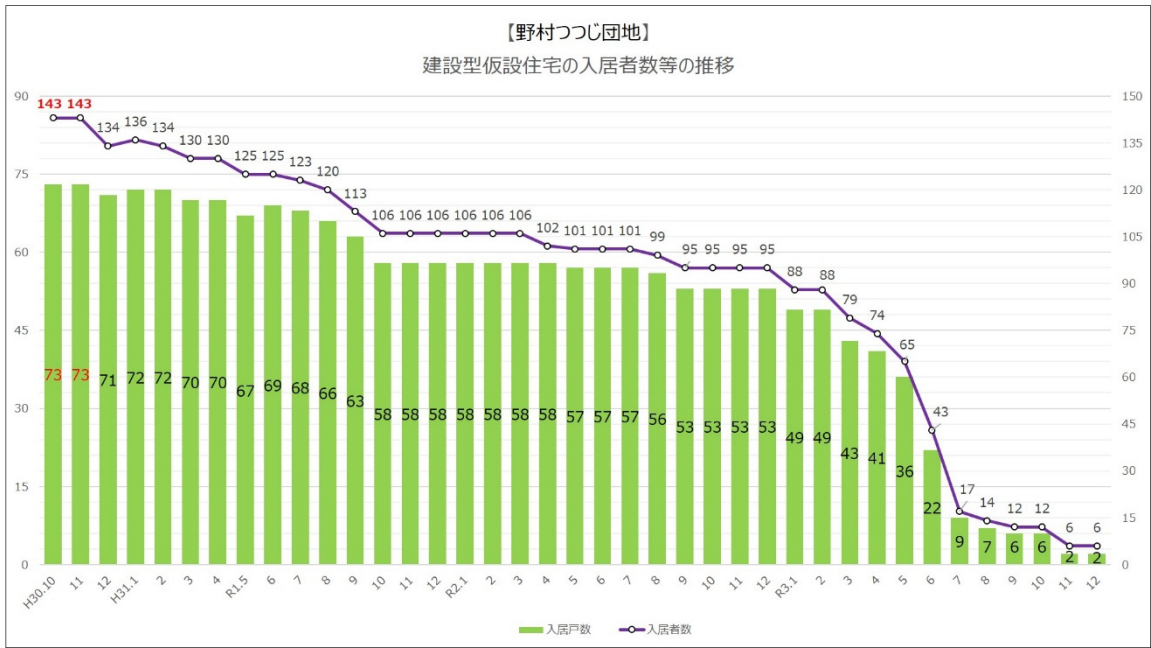
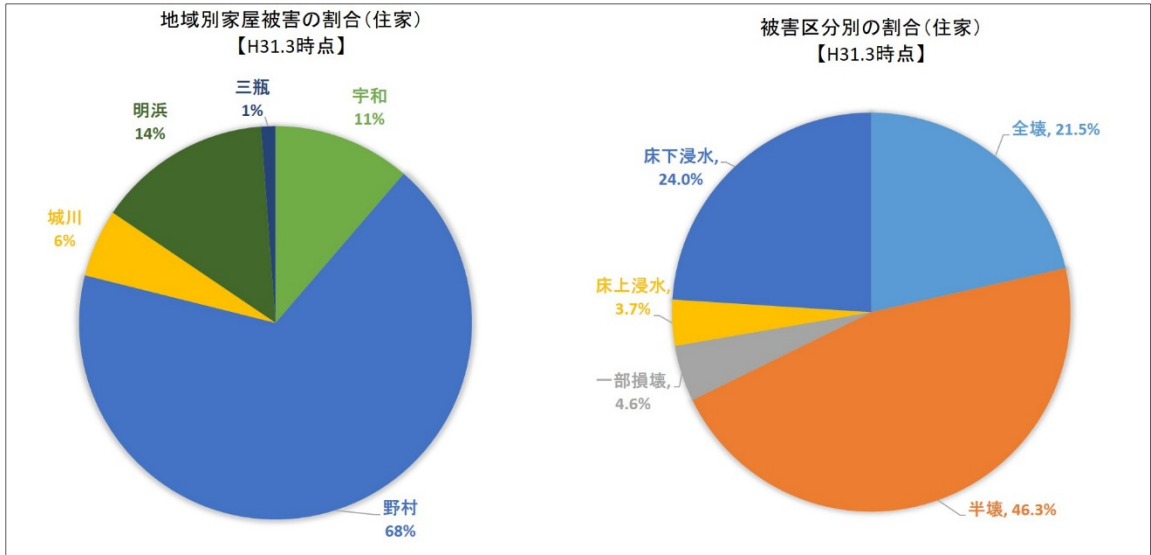
		継続・終了の別	終了の日
減免件数	500件	終了	R1.6.30

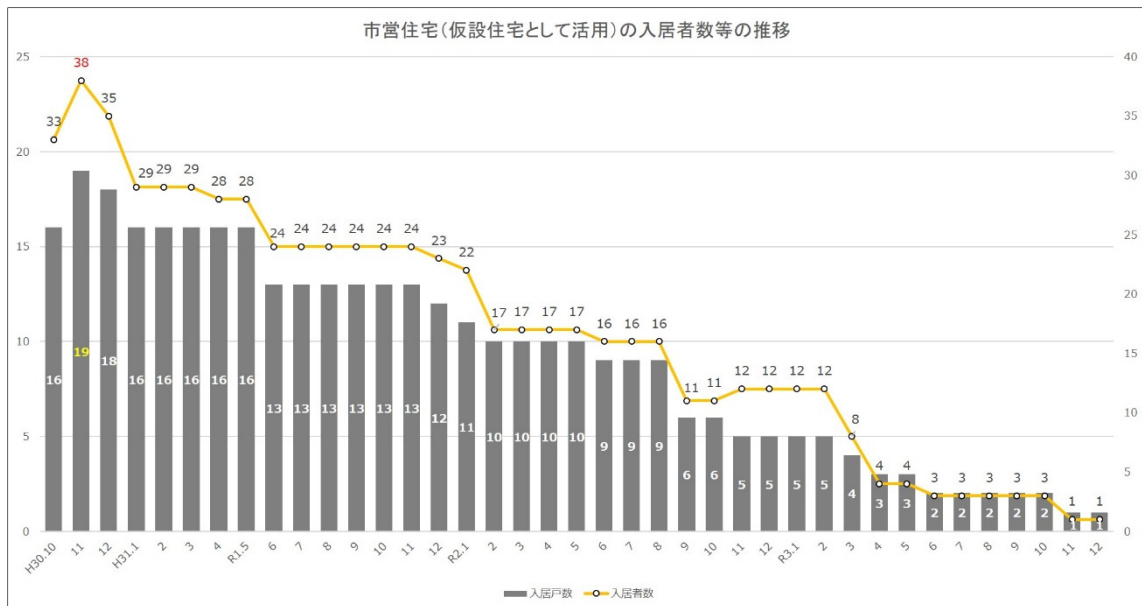
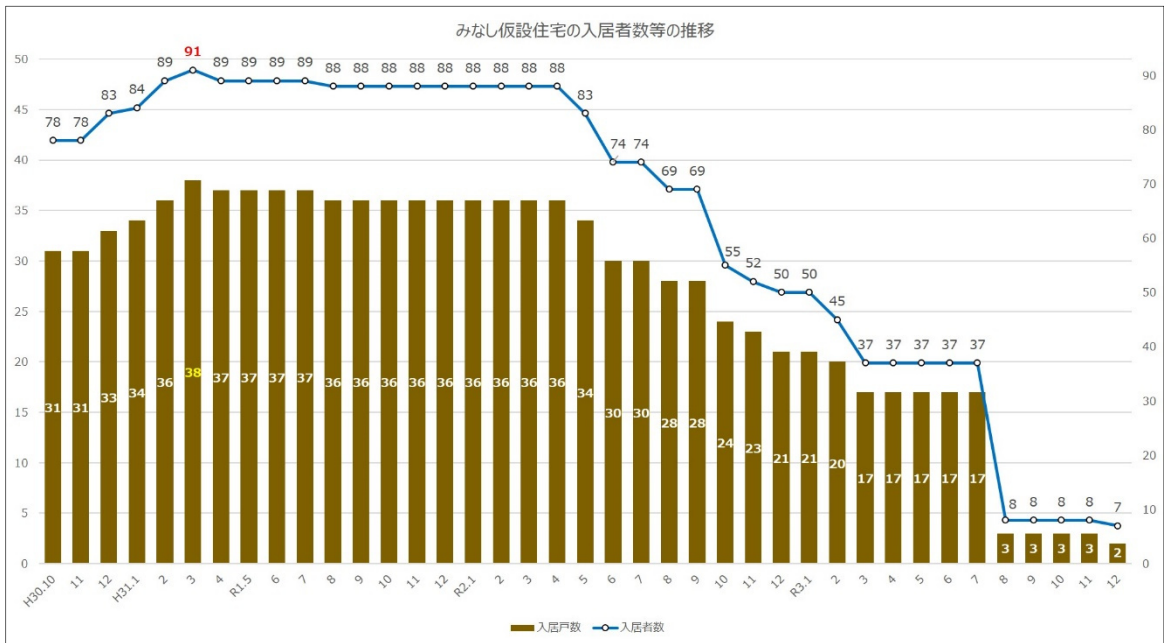
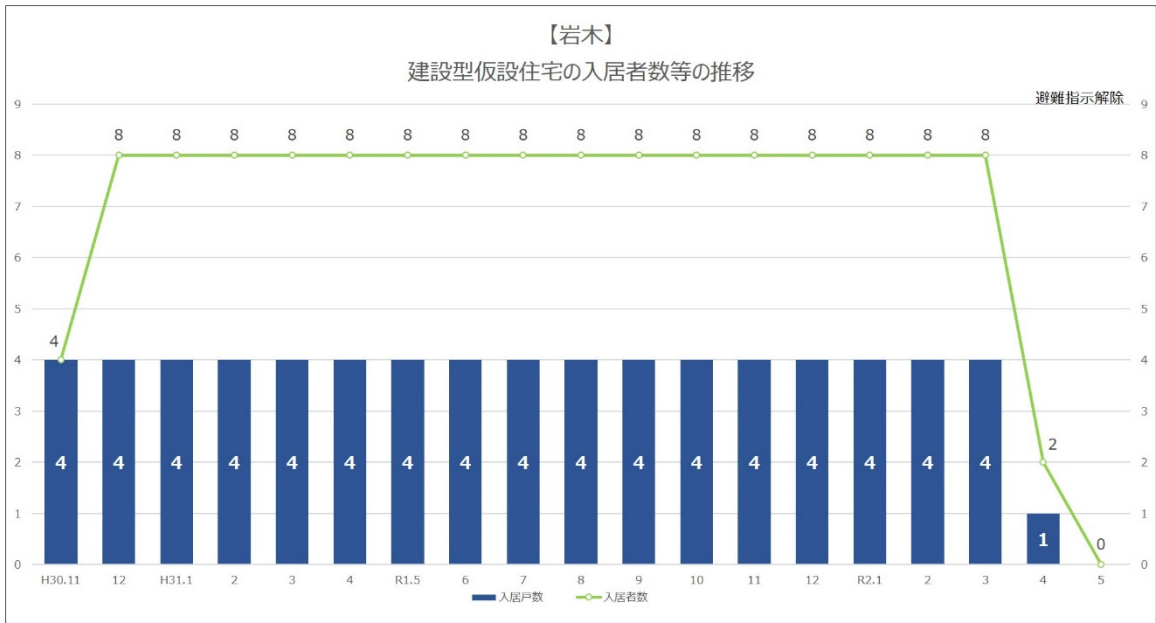
■水道料金・下水道使用料の減免

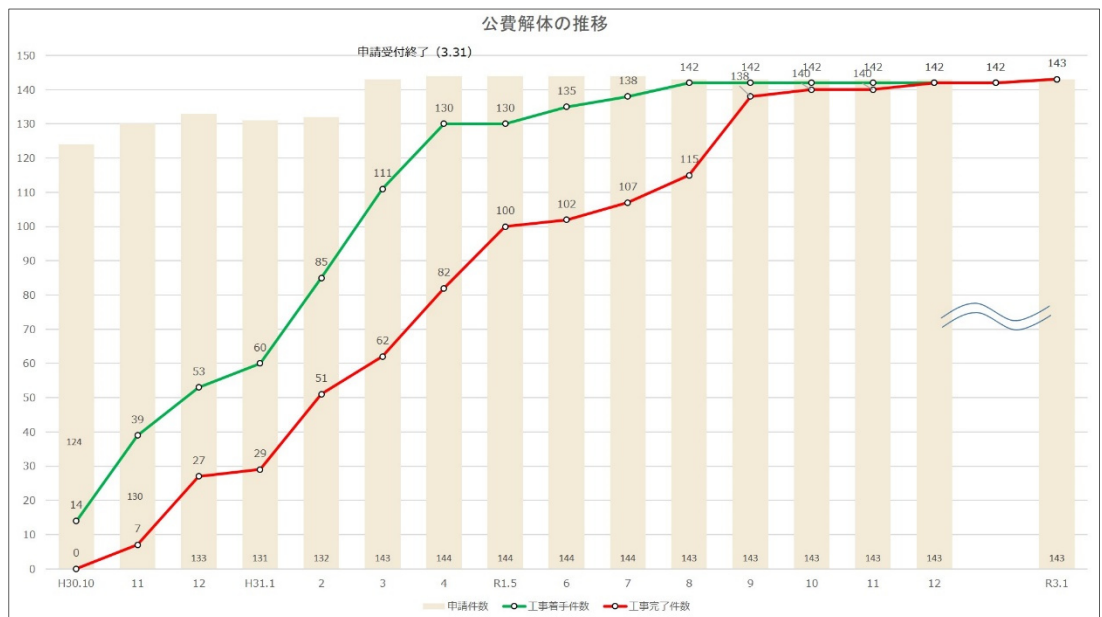
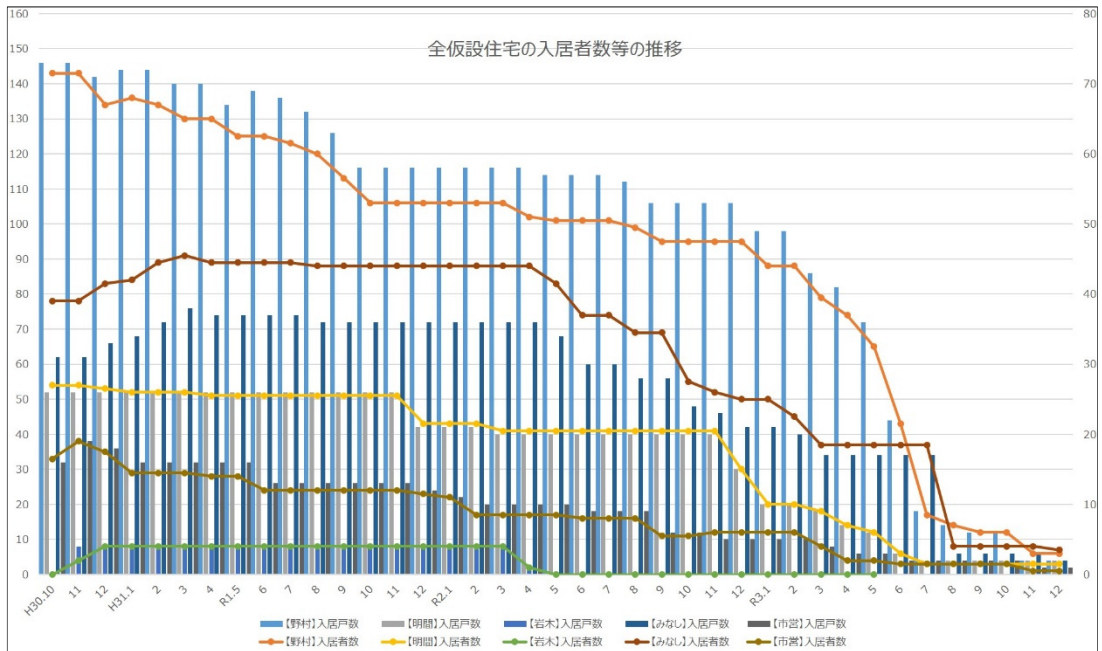
		継続・終了の別	終了の日
申請件数	水道 460件	終了	H31.4.30
申請件数	下水道 260件	終了	H31.4.30

■保育所、幼稚園保育料の減免

		継続・終了の別	終了の日
減免件数	全壊・大規模半壊	7件	終了 H31.3.31 ※全対象者の減免が終了
	半壊	5件	
	一部損壊	11件	
	被災により月の1/2欠席した	4件	







進捗状況

■令和3年12月31日現在：災害復旧事業(国庫補助等対象分)*1等進捗状況一覧表(明浜地域・宇和地域)

金額を示すものの単位：千円（他の表も同様）

分野別 進捗管理表	明浜町									宇和町									
	総 件数	発注 数	完成 件数	完成率 *2	総査定額	発注率 *3	事業費 *4	進捗率 *5	【参考】 全体 進捗率 推計*6	総 件数	発注 数	完成 件数	完成率 *2	総査定額	発注率 *3	事業費 *4	進捗率 *5	【参考】 全体 進捗率 推計*6	
市道	4	4	4	100.0%	24,517	100.0%	24,187	100.0%	100.0%	15	15	14	93.3%	239,848	100.0%	218,447	99.3%	99.3%	
河川	1	-	-	0.0%	11,795	0.0%	-	0.0%	0.0%	8	5	2	25.0%	309,379	56.6%	206,537	82.9%	50.2%	
がけ	-	-	-	-	-	0.0%	-	0.0%	0.0%	9	8	8	88.9%	126,000	92.1%	94,744	100.0%	90.5%	
林道	3	3	3	100.0%	6,253	100.0%	12,693	100.0%	100.0%	18	18	16	88.9%	690,131	100.0%	504,078	91.6%	91.6%	
農地	田	-	-	-	-	0.0%	-	0.0%	0.0%	16	14	11	68.8%	48,370	80.0%	34,113	78.9%	61.4%	
	畑	10	10	9	90.0%	37,490	100.0%	35,174	99.5%	99.5%	4	3	2	50.0%	6,890	60.5%	4,229	93.4%	56.8%
	小計	10	10	9	90.0%	37,490	100.0%	35,174	99.5%	99.5%	20	17	13	65.0%	55,260	77.6%	38,342	80.5%	60.8%
農業用施設等	ため池	-	-	-	-	0.0%	-	0.0%	0.0%	8	8	8	100.0%	27,940	100.0%	28,391	100.0%	100.0%	
	頭首工	-	-	-	-	0.0%	-	0.0%	0.0%	10	9	6	60.0%	84,720	91.1%	77,526	72.2%	65.8%	
	水路	18	18	13	72.2%	181,744	100.0%	180,900	85.3%	85.3%	4	4	1	25.0%	12,370	100.0%	9,262	87.2%	87.2%
	道路	13	13	12	92.3%	80,277	100.0%	77,720	99.8%	99.8%	2	2	-	0.0%	12,180	100.0%	12,881	95.0%	95.0%
	モノレール	25	25	25	100.0%	42,760	100.0%	42,760	100.0%	100.0%	-	-	-	-	-	0.0%	-	0.0%	0.0%
	揚水機	-	-	-	-	-	0.0%	-	0.0%	0.0%	1	1	1	100.0%	1,640	100.0%	1,720	100.0%	100.0%
	小計	56	56	50	89.3%	304,781	100.0%	301,380	91.1%	91.1%	25	24	16	64.0%	138,850	94.6%	129,780	82.0%	77.5%
農地被害計	66	66	59	89.4%	342,271	100.0%	336,554	92.0%	92.0%	45	41	29	64.4%	194,110	89.7%	168,122	81.6%	73.0%	
光伝送路	1	1	1	100.0%	69	100.0%	69	100.0%	100.0%	4	4	4	100.0%	937	100.0%	937	100.0%	100.0%	
計	75	74	67	89.3%	384,905	96.9%	373,503	92.8%	89.9%	99	91	73	73.7%	1,560,405	89.5%	1,192,865	90.8%	79.8%	

*1：工事費用が、農林水産業施設については40万円以上、公共土木施設については60万円以上の事業

*2：総件数のうち完成した件数の割合

*3：総査定額(災害査定において国が復旧工事にかかる費用として認めた事業費の総計)のうち、発注済み事業の査定額の割合

*4：発注した事業費の計

*5：発注した事業の総事業費のうち出来高の割合

*6：発注していない事業の事業費用を仮に査定額として全体事業費を概算したもののうち、発注した事業の出来高の割合

進捗状況

■令和3年12月31日現在：災害復旧事業(国庫補助等対象分)*1等進捗状況一覧表(野村地域・城川地域)

金額を示すものの単位：千円（他の表も同様）

分野別 進捗管理表	野村町									城川町									
	総 件数	発注 数	完成 件数	完成率 *2	総査定額	発注率 *3	事業費 *4	進捗率 *5	【参考】 全体 進捗率 推計*6	総 件数	発注 数	完成 件数	完成率 *2	総査定額	発注率 *3	事業費 *4	進捗率 *5	【参考】 全体 進捗率 推計*6	
市道	41	41	34	82.9%	477,581	100.0%	458,571	93.2%	93.2%	27	27	26	96.3%	161,170	100.0%	148,734	100.0%	100.0%	
河川	8	8	1	12.5%	394,783	100.0%	516,569	37.6%	37.6%	7	7	7	100.0%	13,644	100.0%	16,489	100.0%	100.0%	
がけ	6	6	6	100.0%	55,815	100.0%	44,428	100.0%	100.0%	2	2	1	50.0%	15,633	100.0%	12,317	93.4%	93.4%	
林道	21	21	21	100.0%	510,741	100.0%	537,866	100.0%	100.0%	14	14	14	100.0%	200,393	100.0%	307,542	100.0%	100.0%	
農地	田	59	59	41	69.5%	144,509	100.0%	144,529	72.5%	72.5%	23	23	17	73.9%	41,863	100.0%	45,068	78.9%	78.9%
	畑	9	9	8	88.9%	18,486	100.0%	19,602	95.3%	95.3%	3	3	1	33.3%	4,520	100.0%	5,060	93.4%	93.4%
	小計	68	68	49	72.1%	162,995	100.0%	164,131	75.2%	75.2%	26	26	18	69.2%	46,383	100.0%	50,128	80.4%	80.4%
農業用施設等	ため池	1	1	-	0.0%	2,330	100.0%	1,771	0.0%	0.0%	2	2	-	0.0%	3,740	100.0%	3,619	0.0%	0.0%
	頭首工	7	7	-	0.0%	65,990	100.0%	67,771	24.3%	24.3%	9	9	4	44.4%	206,200	100.0%	204,930	35.2%	35.2%
	水路	17	17	9	52.9%	100,285	100.0%	112,397	85.2%	85.2%	5	5	2	40.0%	12,590	100.0%	13,882	44.6%	44.6%
	道路	16	15	10	62.5%	101,962	97.6%	100,371	59.3%	57.9%	3	3	3	100.0%	30,070	100.0%	31,229	100.0%	100.0%
	モノレール	-	-	-	-	-	0.0%	-	0.0%	0.0%	-	-	-	-	-	0.0%	-	0.0%	0.0%
	揚水機	3	3	3	100.0%	6,317	100.0%	5,962	100.0%	100.0%	1	1	1	100.0%	4,130	100.0%	4,082	100.0%	100.0%
	小計	44	43	22	50.0%	276,884	99.1%	288,272	61.7%	61.1%	20	20	10	50.0%	256,730	100.0%	257,742	44.1%	44.1%
農地被害計	112	111	71	63.4%	439,879	99.4%	452,430	66.6%	66.2%	46	46	28	60.9%	303,113	100.0%	307,870	50.0%	50.0%	
光伝送路	17	17	17	100.0%	20,126	100.0%	19,724	100.0%	100.0%	6	6	6	100.0%	1,623	100.0%	1,623	100.0%	100.0%	
計	205	204	150	73.2%	1,898,925	99.9%	2,029,561	75.1%	75.0%	102	102	82	80.4%	695,576	100.0%	794,575	80.5%	80.5%	

*1：工事費用が、農林水産業施設については40万円以上、公共土木施設については60万円以上の事業

*2：総件数のうち完成した件数の割合

*3：総査定額(災害査定において国が復旧工事にかかる費用として認めた事業費の総計)のうち、発注済み事業の査定額の割合

*4：発注した事業費の計

*5：発注した事業の総事業費のうち出来高の割合

*6：発注していない事業の事業費用を仮に査定額として全体事業費を概算したもののうち、発注した事業の出来高の割合

進捗状況

■令和3年12月31日現在：災害復旧事業(国庫補助等対象分)*1等進捗状況一覧表(三瓶地域・西予市全体)

金額を示すものの単位：千円 (他の表も同様)

分野別 進捗管理表	三瓶町									西予市(全体)									
	総 件数	発注 数	完成 件数	完成率 *2	総査定額	発注率 *3	事業費 *4	進捗率 *5	【参考】 全体 進捗率 推計*6	総 件数	発注 数	完成 件数	完成率 *2	総査定額	発注率 *3	事業費 *4	進捗率 *5	【参考】 全体 進捗率 推計*6	
市道	3	3	3	100.0%	45,006	100.0%	44,441	100.0%	100.0%	90	90	81	90.0%	948,122	100.0%	894,380	96.3%	96.3%	
河川	-	-	-	-	-	0.0%	-	0.0%	0.0%	24	20	10	41.7%	729,601	80.0%	739,595	51.7%	43.2%	
がけ	-	-	-	-	-	0.0%	-	0.0%	0.0%	17	16	15	88.2%	197,448	94.9%	151,489	99.5%	93.3%	
林道	6	6	6	100.0%	36,654	100.0%	40,865	100.0%	100.0%	62	62	60	96.8%	1,444,172	100.0%	1,403,044	97.0%	97.0%	
農地	田	-	-	-	-	0.0%	-	0.0%	0.0%	98	96	69	70.4%	234,742	95.9%	223,710	74.7%	71.7%	
	畑	1	1	1	100.0%	940	100.0%	963	100.0%	27	26	21	77.8%	68,326	96.0%	65,028	97.4%	93.4%	
	小計	1	1	1	100.0%	940	100.0%	963	100.0%	125	122	90	72.0%	303,068	95.9%	288,738	79.8%	76.6%	
農業用施設等	ため池	-	-	-	-	0.0%	-	0.0%	0.0%	11	11	8	72.7%	34,010	100.0%	33,781	84.0%	84.0%	
	頭首工	-	-	-	-	0.0%	-	0.0%	0.0%	26	25	10	38.5%	356,910	97.9%	350,227	41.3%	40.4%	
	水路	3	3	1	33.3%	3,530	100.0%	3,609	44.8%	44.8%	47	47	26	55.3%	310,519	100.0%	320,050	83.1%	83.1%
	道路	9	8	7	77.8%	22,940	90.9%	19,569	75.6%	63.3%	43	41	32	74.4%	247,429	98.2%	241,770	80.3%	79.3%
	モノレール	-	-	-	-	0.0%	-	0.0%	0.0%	25	25	25	100.0%	42,760	100.0%	42,760	100.0%	100.0%	
	揚水機	-	-	-	-	0.0%	-	0.0%	0.0%	5	5	5	100.0%	12,087	100.0%	11,764	100.0%	100.0%	
	小計	12	11	8	66.7%	26,470	92.1%	23,178	70.8%	65.0%	157	154	106	67.5%	1,003,715	98.8%	1,000,352	68.9%	68.0%
	農地被害計	13	12	9	69.2%	27,410	92.4%	24,141	72.0%	66.2%	282	276	196	69.5%	1,306,783	98.1%	1,289,090	71.3%	70.0%
光伝送路	1	1	1	100.0%	23	100.0%	23	100.0%	100.0%	29	29	29	100.0%	22,778	100.0%	22,376	100.0%	100.0%	
計	23	22	19	82.6%	109,093	98.1%	109,470	93.8%	92.1%	504	493	391	77.6%	4,648,904	96.1%	4,499,974	82.1%	79.0%	

- *1：工事費用が、農林水産業施設については40万円以上、公共土木施設については60万円以上の事業
- *2：総件数のうち完成した件数の割合
- *3：総査定額(災害査定において国が復旧工事にかかる費用として認めた事業費の総計)のうち、発注済み事業の査定額の割合
- *4：発注した事業費の計
- *5：発注した事業の総事業費のうち出来高の割合
- *6：発注していない事業の事業費用を仮に査定額として全体事業費を概算したもののうち、発注した事業の出来高の割合

進捗状況

■令和3年12月31日現在：公共施設等災害復旧事業進捗状況一覧表

地区	施設名称	事業 件数	発注 件数	発注 事業費*1	進捗率 *2	地区	施設名称	事業 件数	発注 件数	発注 事業費*1	進捗率 *2		
明浜 3	大早津海水浴場	2	2	29,811	100%	野村 20	野村高齢者工芸館※野村老人憩の家 に統合	-	-	-	-		
	明浜小学校	2	2	333	100%		野村老人憩の家、野村高齢者工 芸館	1	0	0	0%		
	明浜中学校	5	5	9,107	100%		野村支所第四別館(旧野村児童 館)※野村体育館に統合	-	-	-	-		
宇和 11	宇和米博物館	7	7	77,566	100%		野村保健福祉センター	4	4	19,189	100%		
	皆田小学校	1	1	1,154	100%		特別養護老人ホームしいのき園	3	3	64,000	100%		
	多田小学校	2	2	1,448	100%		野村支所	6	6	10,415	100%		
	游の里健康センター	4	4	7,726	100%		野村支所第二別館	1	1	1,412	100%		
	一の瀬団地	1	1	17,985	100%		大和田団地	2	2	7,096	100%		
	公共下水道宇和处理区	9	9	13,721	100%		桂川深谷	1	0	0	0%		
	永長農業集落排水	1	1	724	100%		公共下水道野村処理区	22	22	75,851	100%		
	田之筋農業集落排水	2	2	6,729	100%		旧大和田小学校	0	0	0	0%		
	明間農業集落排水	7	7	5,209	100%		旧大和田幼稚園	4	4	65,044	100%		
	名水百選観音水	1	1	3,530	100%		乙亥の里乙亥会館	8	8	1,059,085	100%		
下川浄水場	14	14	76,448	100%	野村支所管内公共施設解体工事 設計業務		1	1	8,998	100%			
野村	【解体】貝吹公民館	0	0	0	0%		野村浄水場	11	11	18,275	100%		
	大和田地区体育館	2	2	46,331	100%	城川 6	宝泉坊ロッジ	2	2	1,132	100%		
	【解体】野村体育館、野村支所第4 別館(旧野村児童館)、林業者等健康 増進センター	1	0	0	0%		城川小学校	1	1	4,617	100%		
	ほわいとファーム	5	5	15,703	100%		クアテルメ宝泉坊	8	8	157,672	100%		
	林業者等健康増進センター ※野村体育館に統合	-	-	-	-		町中第3団地	2	2	184	100%		
	【解体】せいよ東学校給食センター	9	9	58,926	100%		嘉喜尾みんなの広場便所	1	1	2,241	100%		
	【再建】せいよ東学校給食センター	5	5	514,168	100%	三滝深谷	1	1	6,920	100%			
	野村保育所	21	21	756,636	100%	三瓶 1	客団地	6	6	15,426	100%		
*1：総事業費のうち実際に発注した事業費*2：発注した事業の進捗率					計(41)					186	183	3,160,812	100%
					令和3年6月末時点との比較					0	0	0	0.00%